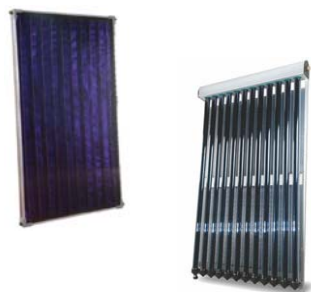


The image shows the cover of a price list for solar energy. The background is a photograph of a sunset over the ocean. The sun is a bright yellow-orange orb on the right side, with its reflection shimmering on the water's surface. The sky transitions from a pale yellow near the horizon to a deep blue at the top. In the bottom left corner, there is a dark silhouette of a rocky coastline with some vegetation. A bird is seen in flight in the upper left portion of the sky. The overall mood is serene and natural, emphasizing the theme of solar energy.

cablenet
solar

LISTA PRECIOS 2009-2
ENERGIA SOLAR TERMICA

ÍNDICE



CAPTADORES

<i>Captador Solar Plano Cablemat Solar.....</i>	Captadores 1
<i>Captador Solar Tubos de Vacío.....</i>	Captadores 1

ESTRUCTURAS

<i>Estructuras Captadores Cablemat Solar.....</i>	Estructuras 1
---	---------------

EQUIPOS COMPACTOS TERMOSIFÓN

<i>Equipos compactos termosifón completos todo incluido.....</i>	E.Compacto Termosifon 1
--	-------------------------

EQUIPOS FORZADOS

<i>Equipos forzados completos de 150 a 300 litros.....</i>	E.Forzados Completos 1
<i>Equipos forzados completos de 500 a 1000 litros.....</i>	E.Forzados Completos 2

ACUMULADORES E INTERACUMULADORES

<i>Acumuladores Vitrificados Cablemat Solar.....</i>	Acumuladores CS 1
<i>Acumuladores e interacumuladores polywarm Cordivari.....</i>	Acum e Interacum CORDIVARI 1
<i>Acumuladores Vitrificados Lapesa.....</i>	Acumuladores LAPESA 1
<i>Interacumuladores y termos vitrificados Vitrex.....</i>	Termo y Interacum VITREX 1

BOMBAS

<i>Bombas.....</i>	Bombas 1
<i>Racores.....</i>	Bombas 6

VASOS DE EXPANSIÓN

<i>Vasos de expansión.....</i>	Vasos de Expansión 1
<i>Vasos de expansión Zilmel.....</i>	Vasos de Expansión 3

INTERCAMBIADORES

<i>Intercambiadores.....</i>	Intercambiadores 1
------------------------------	--------------------

CENTRALITAS DE CONTROL

<i>Centralitas de Control.....</i>	Centralitas de Control 1
------------------------------------	--------------------------

ESTACIONES SOLARES

<i>Estaciones Solares Oventrop.....</i>	Estaciones Solares 1
<i>Estaciones Solares Steca.....</i>	Estaciones Solares 1
<i>Estaciones Solares.....</i>	Estaciones Solares 2

ACCESORIOS

<i>Accesorios Steca.....</i>	Accesorios 1
<i>Accesorios Zilmel.....</i>	Accesorios 1

DISIPADORES DE CALOR DINÁMICOS



cablemat solar

CABLEMAT SOLAR S.L. surgió dentro del grupo CABLEMAT a raíz del interés demostrado por nuestros clientes en las energías renovables a inicios del 2005 y con la intención de poder extender nuestra implantación en la Península dentro un sector de indudable futuro y del que nos sentimos especialmente orgullosos de poder participar.

CABLEMAT S.A. inició su actividad en 1977 (celebró su 25 aniversario en el año 2002), y desde entonces su objetivo prioritario ha sido suministrar a sus clientes un material de indudable calidad para sus instalaciones siempre avalado por la garantía de las mejores marcas, escogidas con un riguroso criterio de selección.

CABLEMAT SOLAR S.L. diseña y distribuye soluciones de ahorro energético tanto en energía solar térmica como fotovoltaica. Nuestra extensa gama de productos le permitirán cubrir con un gran abanico de posibilidades todas las necesidades que se generen en sus obras.

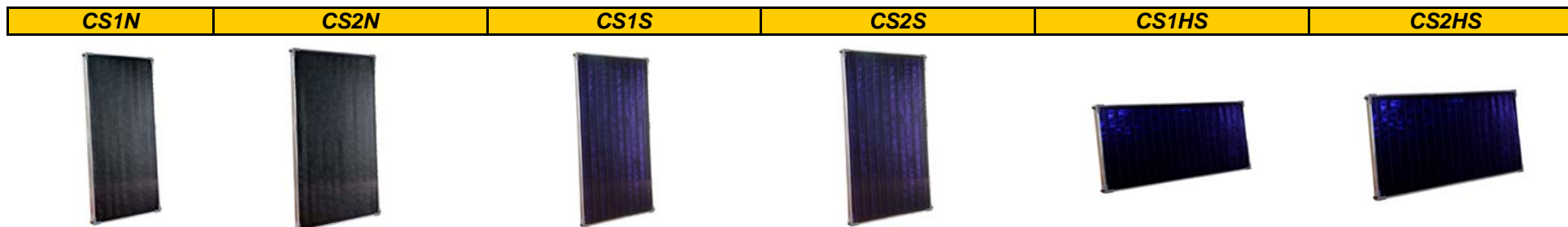


El grupo **CABLEMAT** tiene sus sedes principales en las naves industriales situadas en Barcelona y en Getafe (Madrid) y tiene presencia comercial en toda la Península Ibérica , en Baleares y en Canarias.

El departamento técnico de **CABLEMAT SOLAR S.L.** destaca en el sector por la calidad de servicio que ofrece a sus clientes dando siempre una solución personalizada a instaladores, arquitectos, ingenieros y constructores.



CAPTADOR SOLAR PLANO CABLEMAT SOLAR



Nombre equipo	Código	Descripción	PVP
CS1N	1/1CS1N	Captador plano, marca Cablemat Solar, superficie útil 1,9 m2, superficie total 2 m2, alto 2105 mm, ancho 905 mm, profundo 82 mm, 8 años de garantía.	445,00
CS2N	1/1CS2N	Captador plano, marca Cablemat Solar, superficie útil 2,4 m2, superficie total 2,5 m2, alto 2105 mm, ancho 1180 mm, profundo 82 mm, 8 años de garantía.	545,00
CS1S	1/1CS1S	Captador plano alto rendimiento selectivo Bluetec, marca Cablemat Solar, superficie útil 1,9 m2, superficie total 2 m2, alto 2105 mm, ancho 905 mm, profundo 82 mm, 8 años de garantía.	570,00
CS2S	1/1CS2S	Captador plano alto rendimiento selectivo Bluetec, marca Cablemat Solar, superficie útil 2,4 m2, superficie total 2,5 m2, alto 2105 mm, ancho 1180 mm, profundo 82 mm, 8 años de garantía.	665,00
CS1HS	1/1CS1HS	Captador plano configuración horizontal, alto rendimiento selectivo Bluetec, marca Cablemat Solar, superficie útil 1,9 m2, superficie total 2 m2, alto 905 mm, ancho 2105 mm, profundo 82 mm, 8 años de garantía.	620,00
CS2HS	1/1CS2HS	Captador plano alto rendimiento selectivo Bluetec, marca Cablemat Solar, superficie útil 2,4 m2, superficie total 2,5 m2, alto 1180 mm, ancho 2105 mm, profundo 82 mm, 8 años de garantía.	710,00

CAPTADOR SOLAR TUBOS DE VACÍO



Nombre equipo	Código	Descripción	PVP
CSSS1218U	11/1CSSS1218U	Captador de 12 tubos de vacío, recomendado cuando se tenga que colocar en posición horizontal o vertical. Medidas son: ancho 1015mm, altura: 1955mm, profundidad 147mm. 5 años de garantía.	876,00
CSSS2018U	11/1CSSS2018U	Captador de 20 tubos de vacío, recomendado cuando se tenga que colocar en posición horizontal o vertical. Medidas son: ancho 1680mm, altura: 1955; profundidad 147 mm. 5 años de garantía.	1.290,00
CSSS3018U	11/1CSSS3018U	Captador de 30 tubos de vacío, recomendado cuando se tenga que colocar en posición horizontal o vertical. Medidas son: ancho 2455mm; altura: 1955; profundidad 147 mm. 5 años de garantía.	1.792,00

ESTRUCTURAS CAPTADORES CABLEMAT SOLAR

CAPTADOR CS1S/CS1N

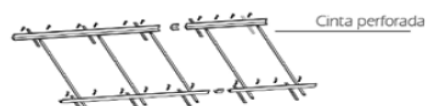
CAPTADOR CS2S/CS2N

TERRAZA PLANA

CUBIERTA INCLINADA

TERRAZA PLANA

CUBIERTA INCLINADA



CAPTADOR CS1S/CS1N

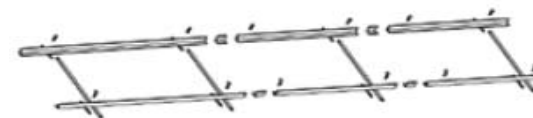
Nombre equipo	Código	Descripción	PVP
EST1-1	1/2CSEST1-1	Estructura para terraza plana de 1 captador. Perfiles de sujeción sobre triángulos ajustables a 40°, 45° y 50°. (consultar diferentes inclinaciones)	170,00
EST1-2	1/2CSEST1-2	Estructura para terraza plana de 2 captadores. Perfiles de sujeción sobre triángulos ajustables a 40°, 45° y 50°. (consultar diferentes inclinaciones)	188,00
EST1-3	1/2CSEST1-3	Estructura para terraza plana de 3 captadores. Perfiles de sujeción sobre triángulos ajustables a 40°, 45° y 50°. (consultar diferentes inclinaciones)	272,00
EST1-4	1/2CSEST1-4	Estructura para terraza plana de 4 captadores. Perfiles de sujeción sobre triángulos ajustables a 40°, 45° y 50°. (consultar diferentes inclinaciones)	395,00
EST1-5	1/2CSEST1-5	Estructura para terraza plana de 5 captadores. Perfiles de sujeción sobre triángulos ajustables a 40°, 45° y 50°. (consultar diferentes inclinaciones)	476,00
EST1-6	1/2CSEST1-6	Estructura para terraza plana de 6 captadores. Perfiles de sujeción sobre triángulos ajustables a 40°, 45° y 50°. (consultar diferentes inclinaciones)	560,00
ESC1-1	1/2CSESC1-1	Estructura para cubierta inclinada de 1 captador. Perfiles de sujeción con pletinas de agarre a tejado. (consultar diferentes inclinaciones)	148,00
ESC1-2	1/2CSESC1-2	Estructura para cubierta inclinada de 2 captadores. Perfiles de sujeción con pletinas de agarre a tejado. (consultar diferentes inclinaciones)	164,00
ESC1-3	1/2CSESC1-3	Estructura para cubierta inclinada de 3 captadores. Perfiles de sujeción con pletinas de agarre a tejado. (consultar diferentes inclinaciones)	230,00
ESC1-4	1/2CSESC1-4	Estructura para cubierta inclinada de 4 captadores. Perfiles de sujeción con pletinas de agarre a tejado. (consultar diferentes inclinaciones)	330,00
ESC1-5	1/2CSESC1-5	Estructura para cubierta inclinada de 5 captadores. Perfiles de sujeción con pletinas de agarre a tejado. (consultar diferentes inclinaciones)	395,00
ESC1-6	1/2CSESC1-6	Estructura para cubierta inclinada de 6 captadores. Perfiles de sujeción con pletinas de agarre a tejado. (consultar diferentes inclinaciones)	458,00

CAPTADOR CS2S/CS2N

Nombre equipo	Código	Descripción	PVP
EST2-1	1/2CSEST2-1	Estructura para terraza plana de 1 captador. Perfiles de sujeción sobre triángulos ajustables a 40°, 45° y 50°. (consultar diferentes inclinaciones)	170,00
EST2-2	1/2CSEST2-2	Estructura para terraza plana de 2 captadores. Perfiles de sujeción sobre triángulos ajustables a 40°, 45° y 50°. (consultar diferentes inclinaciones)	195,00
EST2-3	1/2CSEST2-3	Estructura para terraza plana de 3 captadores. Perfiles de sujeción sobre triángulos ajustables a 40°, 45° y 50°. (consultar diferentes inclinaciones)	283,00

EST2-4	1/2CSEST2-4	Estructura para terraza plana de 4 captadores. Perfiles de sujeción sobre triángulos ajustables a 40°, 45° y 50°. (consultar diferentes inclinaciones)	408,00
EST2-5	1/2CSEST2-5	Estructura para terraza plana de 5 captadores. Perfiles de sujeción sobre triángulos ajustables a 40°, 45° y 50°. (consultar diferentes inclinaciones)	495,00
EST2-6	1/2CSEST2-6	Estructura para terraza plana de 6 captadores. Perfiles de sujeción sobre triángulos ajustables a 40°, 45° y 50°. (consultar diferentes inclinaciones)	582,00
ESC2-1	1/2CSESC2-1	Estructura para cubierta inclinada de 1 captador. Perfiles de sujeción con pletinas de agarre a tejado. (consultar diferentes inclinaciones)	148,00
ESC2-2	1/2CSESC2-2	Estructura para cubierta inclinada de 2 captadores. Perfiles de sujeción con pletinas de agarre a tejado. (consultar diferentes inclinaciones)	170,00
ESC2-3	1/2CSESC2-3	Estructura para cubierta inclinada de 3 captadores. Perfiles de sujeción con pletinas de agarre a tejado. (consultar diferentes inclinaciones)	238,00
ESC2-4	1/2CSESC2-4	Estructura para cubierta inclinada de 4 captadores. Perfiles de sujeción con pletinas de agarre a tejado. (consultar diferentes inclinaciones)	344,00
ESC2-5	1/2CSESC2-5	Estructura para cubierta inclinada de 5 captadores. Perfiles de sujeción con pletinas de agarre a tejado. (consultar diferentes inclinaciones)	410,00
ESC2-6	1/2CSESC2-6	Estructura para cubierta inclinada de 6 captadores. Perfiles de sujeción con pletinas de agarre a tejado. (consultar diferentes inclinaciones)	475,00

CAPTADOR CS1HS	CAPTADOR CS2HS
-----------------------	-----------------------



CAPTADOR CS1HS			
Nombre equipo	Código	Descripción	PVP
EST1H-1	1/2CSEST1H-1	Estructura horizontal para terraza plana de 1 captador. Perfiles de sujeción sobre triángulos ajustables a 40°,45° y 50°. (consultar diferentes inclinaciones).	119,00
EST1H-2	1/2CSEST1H-2	Estructura horizontal para terraza plana de 2 captadores. Perfiles de sujeción sobre triángulos ajustables a 40°,45° y 50°. (consultar diferentes inclinaciones)	208,00
EST1H-3	1/2CSEST1H-3	Estructura horizontal para terraza plana de 3 captadores. Perfiles de sujeción sobre triángulos ajustables a 40°, 45° y 50°. (consultar diferentes inclinaciones)	290,00
ESC1H-1	1/2CSESC1H-1	Estructura horizontal para cubierta inclinada de 1 captador. Perfiles de sujeción sobre triángulos ajustables a 40°, 45° y 50°. (consultar diferentes inclinaciones)	119,00
ESC1H-2	1/2CSESC1H-2	Estructura horizontal para cubierta inclinada de 2 captadores. Perfiles de sujeción sobre triángulos ajustables a 40°, 45° y 50°. (consultar diferentes inclinaciones)	208,00
ESC1H-3	1/2CSESC1H-3	Estructura horizontal para cubierta inclinada de 3 captadores. Perfiles de sujeción sobre triángulos ajustables a 40°, 45° y 50°. (consultar diferentes inclinaciones)	290,00
CAPTADOR CS2HS			
Nombre equipo	Código	Descripción	PVP
EST2H-1	1/2CSEST2H-1	Estructura horizontal para terraza plana de 1 captador. Perfiles de sujeción sobre triángulos ajustables a 40°,45° y 50°. (consultar diferentes inclinaciones).	123,00
EST2H-2	1/2CSEST2H-2	Estructura horizontal para terraza plana de 2 captadores. Perfiles de sujeción sobre triángulos ajustables a 40°,45° y 50°. (consultar diferentes inclinaciones)	213,00

EST2H-3	1/2CSEST2H-3	Estructura horizontal para terraza plana de 3 captadores. Perfiles de sujeción sobre triángulos ajustables a 40°, 45° y 50°. (consultar diferentes inclinaciones)	298,00
ESC2H-1	1/2CSESC2H-1	Estructura horizontal para cubierta inclinada de 1 captador. Perfiles de sujeción sobre triángulos ajustables a 40°, 45° y 50°. (consultar diferentes inclinaciones)	123,00
ESC2H-2	1/2CSESC2H-2	Estructura horizontal para cubierta inclinada de 2 captadores. Perfiles de sujeción sobre triángulos ajustables a 40°, 45° y 50°. (consultar diferentes inclinaciones)	213,00
ESC2H-3	1/2CSESC2H-3	Estructura horizontal para cubierta inclinada de 3 captadores. Perfiles de sujeción sobre triángulos ajustables a 40°, 45° y 50°. (consultar diferentes inclinaciones)	298,00

EQUIPOS COMPACTOS TERMOSIFÓN COMPLETOS TODO INCLUIDO

La gama de termosifones está formada por equipos de circulación indirecta en los cuales el agua de red no pasa por los captadores con lo que se eliminan los peligros que originana la cal y las heladas Formados por acumuladores vitrificados marca LAPESA de 150 a 300 litros, captadores selectivos o de cromo negro y estructuras que se daptan a todas las integraciones arquitectónicas.

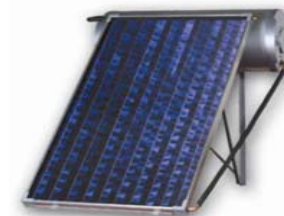
Componer 1.-captadores solares CABLEMAT SOLAR CS1S, CS2S, CS1N o CS2N (8 años de garantía)

2.-interacumulador marca LAPESA

3.-estructura captadores terraza plana/cubierta inclinada

4.-ramales de conexión

5.-botella 10 litros anticongelante termifluid Cablemat Solar

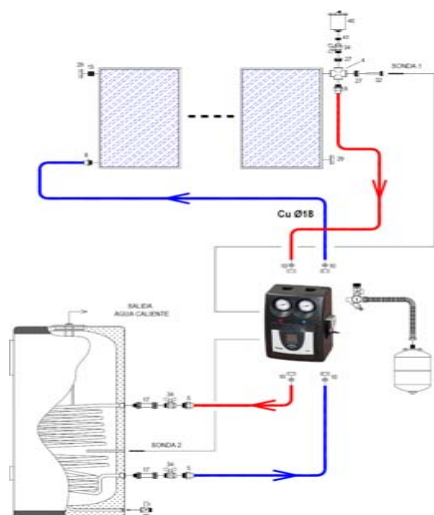


Nombre equipo	Código	Descripción	PVP
LS150A	1/4CSLS150A	Equipo compacto termosifón CSLS150A , 1 captador selectivo y con un volumen de acumulación de 150.	1.660,00
LS150A-I	1/4CSLS150A-I	Equipo compacto termosifón CSLS150A-I , 1 captador selectivo y con un volumen de acumulación de 150.	1.660,00
LS150AN	1/4CSLS150AN	Equipo compacto termosifón CSLS150AN , 1 captador de cromo negro y con un volumen de acumulación de 150.	1.580,00
LS150AN-I	1/4CSLS150AN-I	Equipo compacto termosifón CSLS150AN-I , 1 captador de cromo negro y con un volumen de acumulación de 150.	1.580,00
LS150B	1/4CSLS150B	Equipo compacto termosifón CSLS150B , 1 captador selectivo y con un volumen de acumulación de 150.	1.660,00
LS150B-I	1/4CSLS150B-I	Equipo compacto termosifón CSLS150B-I , 1 captador selectivo y con un volumen de acumulación de 150.	1.660,00
LS150BN	1/4CSLS150BN	Equipo compacto termosifón CSLS150BN , 1 captador de cromo negro y con un volumen de acumulación de 150.	1.580,00
LS150BN-I	1/4CSLS150BN-I	Equipo compacto termosifón CSLS150BN-I , 1 captador de cromo negro y con un volumen de acumulación de 150.	1.580,00
LS200A	1/4CSLS200A	Equipo compacto termosifón CSLS200A , 1 captador selectivo y con un volumen de acumulación de 200.	1.900,00
LS200A-I	1/4CSLS200A-I	Equipo compacto termosifón CSLS200A-I , 1 captador selectivo y con un volumen de acumulación de 200.	1.900,00
LS200AN	1/4CSLS200AN	Equipo compacto termosifón CSLS200AN , 1 captador de cromo negro y con un volumen de acumulación de 200.	1.830,00
LS200AN-I	1/4CSLS200AN-I	Equipo compacto termosifón CSLS200AN-I , 1 captador de cromo negro y con un volumen de acumulación de 200.	1.830,00
LS200B	1/4CSLS200B	Equipo compacto termosifón CSLS200B , 1 captador selectivo y con un volumen de acumulación de 200.	1.900,00
LS200B-I	1/4CSLS200B-I	Equipo compacto termosifón CSLS200B-I , 1 captador selectivo y con un volumen de acumulación de 200.	1.900,00
LS200BN	1/4CSLS200BN	Equipo compacto termosifón CSLS200BN , 1 captador de cromo negro y con un volumen de acumulación de 200.	1.830,00

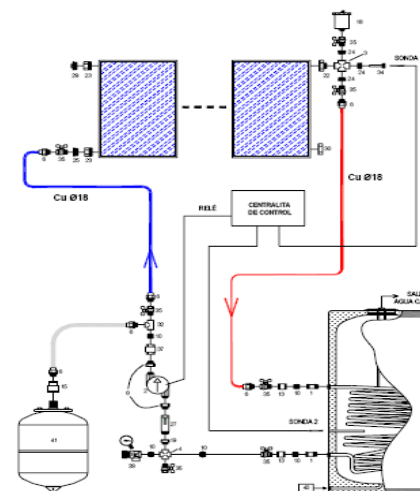
LS200BN-I	1/4CSLS200BN-I	Equipo compacto termosifón CSLS200BN-I , 1 captador de cromo negro y con un volumen de acumulación de 200.	1.830,00
LS300A	2/4CSLS300A	Equipo compacto termosifón CSLS300A , 2 captadores selectivos y con un volumen de acumulación de 300.	2.540,00
LS300A-I	2/4CSLS300A-I	Equipo compacto termosifón CSLS300A-I , 2 captadores selectivos y con un volumen de acumulación de 300.	2.540,00
LS300AN	2/4CSLS300AN	Equipo compacto termosifón CSLS300AN , 2 captadores de cromo negro y con un volumen de acumulación de 300.	2.390,00
LS300AN-I	2/4CSLS300AN-I	Equipo compacto termosifón CSLS300AN-I , 2 captadores de cromo negro y con un volumen de acumulación de 300.	2.390,00
LS300B	2/4CSLS300B	Equipo compacto termosifón CSLS300B , 2 captadores selectivos y con un volumen de acumulación de 300.	2.540,00
LS300B-I	2/4CSLS300B-I	Equipo compacto termosifón CSLS300B-I , 2 captadores selectivos y con un volumen de acumulación de 300.	2.540,00
LS300BN	2/4CSLS300BN	Equipo compacto termosifón CSLS300BN , 2 captadores de cromo negro y con un volumen de acumulación de 300.	2.390,00
LS300BN-I	2/4CSLS300BN-I	Equipo compacto termosifón CSLS300BN-I , 2 captadores de cromo negro y con un volumen de acumulación de 300.	2.390,00

EQUIPOS FORZADOS COMPLETOS DE 150 A 300 LITROS (5 AÑOS DE GARANTÍA)

MODELOS E (CON ESTACIÓN SOLAR)



MODELOS K (ESTÁNDAR)



EQUIPOS DE 150 LITROS (1/2 USUARIOS)

Nombre equipo	Código	Descripción	PVP
1-150EB	1/3CS1-150EV	Equipo forzado CS1-150EV, número de captadores 1 y con un volumen de acumulación de 150 litros, acumulador vertical, estructura terraza plana, modelo estación solar	2.630,00
1-150EV-I	1/3CS1-150EV-I	Equipo forzado CS1-150EV-I, número de captadores 1 y con un volumen de acumulación de 150 litros, acumulador vertical, estructura cubierta inclinada, modelo estación solar	2.630,00
1-150EH	1/3CS1-150EH	Equipo forzado CS1-150EH, número de captadores 1 y con un volumen de acumulación de 150 litros, acumulador horizontal, estructura terraza plana, modelo estación solar	2.630,00
1-150EH-I	1/3CS1-150EH-I	Equipo forzado CS1-150EH-I, número de captadores 1 y con un volumen de acumulación de 150 litros, acumulador horizontal, estructura cubierta inclinada, modelo estación solar	2.630,00

EQUIPOS DE 200 LITROS (3/4 USUARIOS)

Nombre equipo	Código	Descripción	PVP
1-200EV	1/3CS1-200EV	Equipo forzado CS1-200EV, número de captadores 1 y con un volumen de acumulación de 200 litros, acumulador vertical, estructura terraza plana, modelo estación solar	2.780,00
1-200EV-I	1/3CS1-200EV-I	Equipo forzado CS1-200EV-I, número de captadores 1 y con un volumen de acumulación de 200 litros, acumulador vertical, estructura cubierta inclinada, modelo estación solar	2.780,00
1-200EH	1/3CS1-200EH	Equipo forzado CS1-200EH, número de captadores 1 y con un volumen de acumulación de 200 litros, acumulador horizontal, estructura terraza plana, modelo estación solar	2.780,00
1-200EH-I	1/3CS1-200EH-I	Equipo forzado CS1-200EH-I, número de captadores 1 y con un volumen de acumulación de 200 litros, acumulador horizontal, estructura cubierta inclinada, modelo estación solar	2.780,00

EQUIPOS DE 300 LITROS (5/6 USUARIOS)

Nombre equipo	Código	Descripción	PVP
---------------	--------	-------------	-----

2-300EV	1/3CS2-300EV	Equipo forzado CS2-300EV, número de captadores 2 y con un volumen de acumulación de 300 litros, acumulador vertical, estructura terraza plana, modelo estación solar	3.430,00
2-300EV-I	1/3CS2-300EV-I	Equipo forzado CS2-300EV-I, número de captadores 2 y con un volumen de acumulación de 300 litros, acumulador vertical, estructura cubierta inclinada, modelo estación solar	3.430,00
2-300EH	1/3CS2-300EH	Equipo forzado CS2-300EH, número de captadores 2 y con un volumen de acumulación de 300 litros, acumulador horizontal, estructura terraza plana, modelo estación solar	3.430,00
2-300EH-I	1/3CS2-300EH-I	Equipo forzado CS2-300EH-I, número de captadores 2 y con un volumen de acumulación de 300 litros, acumulador horizontal, estructura cubierta inclinada, modelo estación solar	3.430,00

EQUIPOS FORZADOS COMPLETOS DE 500 A 1000 LITROS (5 AÑOS DE GARANTÍA)

EQUIPOS DE 500 LITROS (7/10 USUARIOS)

Nombre equipo	Código	Descripción	PVP
3-500E	1/3CS3-500E	Equipo forzado CS3-500E, número de captadores 3 y con un volumen de acumulación de 500 litros, estructura terraza plana, modelo estación solar	4.730,00
3-500E-I	1/3CS3-500E-I	Equipo forzado CS3-500E-I, número de captadores 3 y con un volumen de acumulación de 500 litros, estructura cubierta inclinada, modelo estación solar	4.730,00
4-500E	1/3CS4-500E	Equipo forzado CS4-500E, número de captadores 4 y con un volumen de acumulación de 500 litros, estructura terraza plana, modelo estación solar	5.330,00
4-500E-I	1/3CS4-500E-I	Equipo forzado CS4-500E-I, número de captadores 4 y con un volumen de acumulación de 500 litros, estructura cubierta inclinada, modelo estación solar	5.330,00

EQUIPOS DE 800 LITROS (11/16 USUARIOS)

Nombre equipo	Código	Descripción	PVP
4-800E	1/3CS4-800E	Equipo forzado CS4-800E, número de captadores 4 y con un volumen de acumulación de 800 litros, estructura terraza plana, modelo estación solar	6.230,00
4-800E-I	1/3CS4-800E-I	Equipo forzado CS4-800E-I, número de captadores 4 y con un volumen de acumulación de 800 litros, estructura cubierta inclinada, modelo estación solar	6.230,00
5-800E	1/3CS5-800E	Equipo forzado CS5-800E, número de captadores 5 y con un volumen de acumulación de 800 litros, estructura terraza plana, modelo estación solar	6.930,00
5-800E-I	1/3CS5-800E-I	Equipo forzado CS5-800E-I, número de captadores 5 y con un volumen de acumulación de 800 litros, estructura cubierta inclinada, modelo estación solar	6.930,00

EQUIPOS DE 1000 LITROS (17/20 USUARIOS)

Nombre equipo	Código	Descripción	PVP
5-1000E	1/3CS5-1000E	Equipo forzado CS5-1000E, número de captadores 5 y con un volumen de acumulación de 1000 litros, estructura terraza plana, modelo estación solar	7.630,00
5-1000E-I	1/3CS5-1000E-I	Equipo forzado CS5-1000E-I, número de captadores 5 y con un volumen de acumulación de 1000 litros, estructura cubierta inclinada, modelo estación solar	7.630,00
6-1000E	1/3CS6-1000E	Equipo forzado CS6-1000E, número de captadores 6 y con un volumen de acumulación de 1000 litros, estructura terraza plana, modelo estación solar	8.330,00
6-1000E-I	1/3CS6-1000E-I	Equipo forzado CS6-1000E-I, número de captadores 6 y con un volumen de acumulación de 1000 litros, estructura cubierta inclinada, modelo estación solar	8.330,00

[Consultar precio para modelos sin estación solar](#)

ACUMULADORES VITRIFICADOS Y TERMOS ELECTRICOS MARCA CABLEMAT SOLAR

ACUMULADORES VITRIFICADOS



Nombre equipo	Código	Descripción	PVP
CS80M	1/11CS80M	Acumulador marca Cablemat Solar de 80 litros, mural	304,44
CS100M	1/11CS100M	Acumulador marca Cablemat Solar de 100 litros, mural	332,52
CS120M	1/11CS120M	Acumulador marca Cablemat Solar de 120 litros, mural	361,68
CS150M	1/11CS150M	Acumulador marca Cablemat Solar de 150 litros, mural	479,28
CS200M	1/11CS200M	Acumulador marca Cablemat Solar de 200 litros, mural	565,08
CS150	1/11CS150	Acumulador marca Cablemat Solar de 150 litros con patas	602,13
CS200	1/11CS200	Acumulador marca Cablemat Solar de 200 litros con patas	650,88
CS300	1/11CS300	Acumulador marca Cablemat Solar de 300 litros con patas	1019,40
CS400	1/11CS400	Acumulador marca Cablemat Solar de 400 litros con patas	1179,38
CS500	1/11CS500	Acumulador marca Cablemat Solar de 500 litros con patas	1428,13
CS750	1/11CS750	Acumulador marca Cablemat Solar de 750 litros con patas	1975,38
CS1000	1/11CS1000	Acumulador marca Cablemat Solar de 1000 litros con patas	2507,63
CS80MH	1/11CS80MH	Acumulador marca Cablemat Solar de 80 litros configuración horizontal, mural	342,30
CS100MH	1/11CS100MH	Acumulador marca Cablemat Solar de 100 litros configuración horizontal, mural	371,70
CS120MH	1/11CS120MH	Acumulador marca Cablemat Solar de 120 litros configuración horizontal, mural	399,00

CS150MH	1/11CS150MH	Acumulador marca Cablemat Solar de 150 litros configuración horizontal, mural	483,00
CS200MH	1/11CS200MH	Acumulador marca Cablemat Solar de 200 litros configuración horizontal, mural	655,70
CS150H	1/11CS150H	Acumulador marca Cablemat Solar de 150 litros configuración horizontal con patas	566,00
CS200H	1/11CS200H	Acumulador marca Cablemat Solar de 200 litros configuración horizontal con patas	682,88
CS300H	1/11CS300H	Acumulador marca Cablemat Solar de 300 litros configuración horizontal con patas	1077,28
CS400H	1/11CS400H	Acumulador marca Cablemat Solar de 400 litros configuración horizontal con patas	1290,80
CS500H	1/11CS500H	Acumulador marca Cablemat Solar de 500 litros configuración horizontal con patas	1422,84
CS750H	1/11CS750H	Acumulador marca Cablemat Solar de 750 litros configuración horizontal con patas	2069,04
CS1000H	1/11CS1000H	Acumulador marca Cablemat Solar de 1000 litros configuración horizontal con patas	2566,12

TERMOS ELECTRICOS



CSH50T	1/11CSH50T	Termo eléctrico marca Cablemat Solar de 50 litros Horizontal y de configuración mural	204,60
CSH80T	1/11CSH80T	Termo eléctrico marca Cablemat Solar de 80 litros Horizontal y de configuración mural	213,95
CSH100T	1/11CSH100T	Termo eléctrico marca Cablemat Solar de 100 litros Horizontal y de configuración mural	245,15
CSH120T	1/11CSH120T	Termo eléctrico marca Cablemat Solar de 120 litros Horizontal y de configuración mural	252,95
CSH150T	1/11CSH150T	Termo eléctrico marca Cablemat Solar de 150 litros Horizontal y de configuración mural	323,16
CSH200T	1/11CSH200T	Termo eléctrico marca Cablemat Solar de 200 litros Horizontal y de configuración mural	416,76

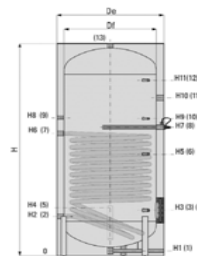
CSV50T	1/11CSV50T	Termo eléctrico marca Cablemat Solar de 50 litros Vertical y de configuración mural	196,80
CSV80T	1/11CSV80T	Termo eléctrico marca Cablemat Solar de 80 litros Vertical y de configuración mural	206,15
CSV100T	1/11CSV100T	Termo eléctrico marca Cablemat Solar de 100 litros Vertical y de configuración mural	237,40
CSV120T	1/11CSV120T	Termo eléctrico marca Cablemat Solar de 120 litros Vertical y de configuración mural	245,15
CSV150T	1/11CSV150T	Termo eléctrico marca Cablemat Solar de 150 litros Vertical y de configuración mural	313,80
CSV200T	1/11CSV200T	Termo eléctrico marca Cablemat Solar de 200 litros Vertical y de configuración mural	405,38

ACUMULADORES E INTERACUMULADORES POLYWARM MARCA CORDIVARI

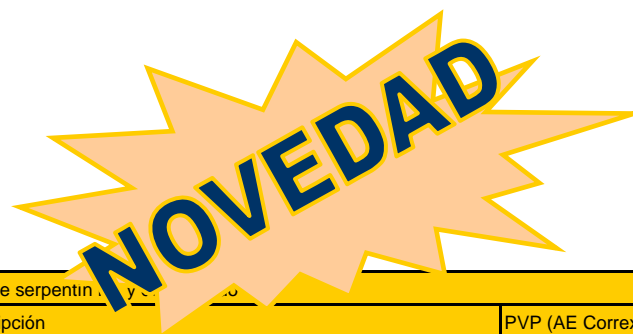


DAB	Acumulador Polywarm vertical			
Nombre equipo	Código	Descripción	PVP (AE Correx)	PVP (Anodo mg)
DAB020PW08RFP	5/11DAB020PW08RFP	Acumulador Polywarm Vertical de 200L	892,00	793,00
DAB030PW08RFP	5/11DAB030PW08RFP	Acumulador Polywarm Vertical de 300L	977,00	878,00
DAB050PW08RFP	5/11DAB050PW08RFP	Acumulador Polywarm Vertical de 500L	1.109,00	977,00
DAB075PW08RFP	5/11DAB075PW08RFP	Acumulador Polywarm Vertical de 750L	1.459,00	1.334,00
DAB100PW08RFP	5/11DAB100PW08RFP	Acumulador Polywarm Vertical de 1000L	1.747,00	1.581,00
DAB150PW08RFP	5/11DAB150PW08RFP	Acumulador Polywarm Vertical de 1500L	2.239,00	2.073,00
DAB200PW08RFP	5/11DAB200PW08RFP	Acumulador Polywarm Vertical de 2000L	2.881,00	2.601,00
DAB250PW08RFP	5/11DAB250PW08RFP	Acumulador Polywarm Vertical de 2500L	3.458,00	3.178,00
DAB300PW08RFP	5/11DAB300PW08RFP	Acumulador Polywarm Vertical de 3000L	3.700,00	3.429,00
DAB400PW08RFP	5/11DAB400PW08RFP	Acumulador Polywarm Vertical de 4000L	4.943,00	4.690,00
DAB500PW08RFP	5/11DAB500PW08RFP	Acumulador Polywarm Vertical de 5000L	5.704,00	5.450,00

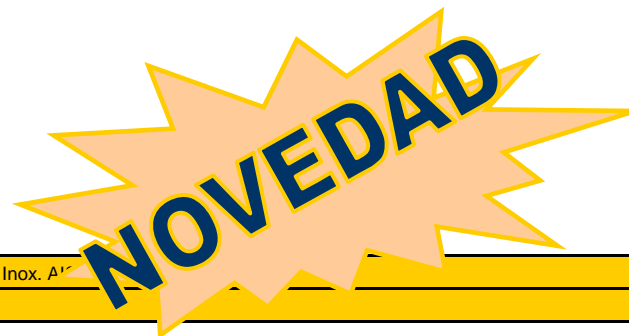
Versión horizontal: Aumento del 7% sobre los precios de la versión vertical



ASF		Interacumulador Polywarm vertical con serpentín fijo		
Nombre equipo	Código	Descripción	PVP (AE Correx)	PVP (Anodo mg)
ASF1015PW10RG	5/11ASF1015PW10RG	Interacumulador Polywarm de 150L vertical con serpentín fijo.	1.010,00	911,00
ASF1020PW10RG	5/11ASF1020PW10RG	Interacumulador Polywarm de 200L vertical con serpentín fijo.	1.095,00	955,00
ASF1030PW10RG	5/11ASF1030PW10RG	Interacumulador Polywarm de 300L vertical con serpentín fijo.	1.245,00	1.149,00
ASF1040PW10RG	5/11ASF1040PW10RG	Interacumulador Polywarm de 400L vertical con serpentín fijo.	1.495,00	1.363,00
ASF1050PW10RG	5/11ASF1050PW10RG	Interacumulador Polywarm de 500L vertical con serpentín fijo.	1.608,00	1.482,00
ASF1075PW10RG	5/11ASF1075PW10RG	Interacumulador Polywarm de 750L vertical con serpentín fijo.	1.987,00	1.821,00



ASF		Interacumulador Polywarm con doble serpentín y doble fondo		
Nombre equipo	Código	Descripción	PVP (AE Correx)	PVP (Anodo mg)
ASF2DF030PW08RG	5/11ASF2DF030PW08RG	Interacumulador Polywarm con doble serpentín fijo y doble fondo de 300 litros. Serpentes: 1,58m ² +0,6m ²	1.610,00	1.514,00
ASF2DF040PW08RG	5/11ASF2DF040PW08RG	Interacumulador Polywarm con doble serpentín fijo y doble fondo de 400 litros. Serpentes: 1,90m ² +1,1m ²	1.848,00	1.717,00
ASF2DF050PW08RG	5/11ASF2DF050PW08RG	Interacumulador Polywarm con doble serpentín fijo y doble fondo de 500 litros. Serpentes: 2,62m ² +0,9m ²	2.001,00	1.875,00
ASF2DF075PW08RG	5/11ASF2DF075PW08RG	Interacumulador Polywarm con doble serpentín fijo y doble fondo de 750 litros. Serpentes: 3,59m ² +1,3m ²	2.509,00	2.386,00



INOX		Interacumulador Inox. AISI 316L	
Nombre equipo	Código	Descripción	PVP
IV020TC16LB08BRFP	5/11IV020TC16LB08BRFP	Interacumulador Inox. AISI 316L vertical aislado de 200l. Tiempo de calentamiento de 1 hora	2.273,00
IV030TC16LB08BRFP	5/11IV030TC16LB08BRFP	Interacumulador Inox. AISI 316L vertical aislado de 300l. Tiempo de calentamiento de 1 hora	2.569,00
IV050TC16LB08BRFP	5/11IV050TC16LB08BRFP	Interacumulador Inox. AISI 316L vertical aislado de 500l. Tiempo de calentamiento de 1 hora	3.298,00
IV075TC16LB08BRFP	5/11IV075TC16LB08BRFP	Interacumulador Inox. AISI 316L vertical aislado de 750l. Tiempo de calentamiento de 1 hora	3.702,00
IV100TC16LB08BRFP	5/11IV100TC16LB08BRFP	Interacumulador Inox. AISI 316L vertical aislado de 1000l. Tiempo de calentamiento de 1 hora	4.512,00
IV150TC16LB08BRFP	5/11IV150TC16LB08BRFP	Interacumulador Inox. AISI 316L vertical aislado de 1500l. Tiempo de calentamiento de 1 hora	5.564,00
IV200TC16LB08BRFP	5/11IV200TC16LB08BRFP	Interacumulador Inox. AISI 316L vertical aislado de 2000l. Tiempo de calentamiento de 1 hora	6.738,00
IV250TC16LB08BRFP	5/11IV250TC16LB08BRFP	Interacumulador Inox. AISI 316L vertical aislado de 2500l. Tiempo de calentamiento de 1 hora	7.558,00
IV300TC16LB08BRFP	5/11IV300TC16LB08BRFP	Interacumulador Inox. AISI 316L vertical aislado de 3000l. Tiempo de calentamiento de 1 hora	8.894,00
IV400TC16LB08BRFP	5/11IV400TC16LB08BRFP	Interacumulador Inox. AISI 316L vertical aislado de 4000l. Tiempo de calentamiento de 1 hora	10.592,00
IV500TC16LB08BRFP	5/11IV500TC16LB08BRFP	Interacumulador Inox. AISI 316L vertical aislado de 5000l. Tiempo de calentamiento de 1 hora	12.853,00

INOX		Interacumulador Inox. AISI 316L	
Nombre equipo	Código	Descripción	PVP
IV050TC26LB08BRFP	5/11IV050TC26LB08BRFP	Interacumulador Inox. AISI 316L vertical aislado de 500l. Tiempo de calentamiento de 2 horas	3.055,00
IV075TC26LB08BRFP	5/11IV075TC26LB08BRFP	Interacumulador Inox. AISI 316L vertical aislado de 750l. Tiempo de calentamiento de 2 horas	3.406,00

IV100TC26LB08BRFP	5/11IV100TC26LB08BRFP	Interacumulador Inox. AISI 316L vertical aislado de 1000l. Tiempo de calentamiento de 2 horas	4.428,00
IV150TC26LB08BRFP	5/11IV150TC26LB08BRFP	Interacumulador Inox. AISI 316L vertical aislado de 1500l. Tiempo de calentamiento de 2 horas	5.438,00
IV200TC26LB08BRFP	5/11IV200TC26LB08BRFP	Interacumulador Inox. AISI 316L vertical aislado de 2000l. Tiempo de calentamiento de 2 horas	6.614,00
IV250TC26LB08BRFP	5/11IV250TC26LB08BRFP	Interacumulador Inox. AISI 316L vertical aislado de 2500l. Tiempo de calentamiento de 2 horas	7.236,00
IV300TC26LB08BRFP	5/11IV300TC26LB08BRFP	Interacumulador Inox. AISI 316L vertical aislado de 3000l. Tiempo de calentamiento de 2 horas	8.309,00
IV400TC26LB08BRFP	5/11IV400TC26LB08BRFP	Interacumulador Inox. AISI 316L vertical aislado de 4000l. Tiempo de calentamiento de 2 horas	9.998,00
IV500TC26LB08BRFP	5/11IV500TC26LB08BRFP	Interacumulador Inox. AISI 316L vertical aislado de 5000l. Tiempo de calentamiento de 2 horas	11.956,00

INOX		Interacumulador Inox. AISI 316L	
Nombre equipo	Código	Descripción	PVP
IV050TC1/26LB08BRFP	5/11IV050TC1/26LB08BRFP	Interacumulador Inox. AISI 316L vertical aislado de 500l. Tiempo de calentamiento de media hora	3.389,00
IV075TC1/26LB08BRFP	5/11IV075TC1/26LB08BRFP	Interacumulador Inox. AISI 316L vertical aislado de 750l. Tiempo de calentamiento de media hora	4.314,00
IV100TC1/26LB08BRFP	5/11IV100TC1/26LB08BRFP	Interacumulador Inox. AISI 316L vertical aislado de 1000l. Tiempo de calentamiento de media hora	5.130,00
IV150TC1/26LB08BRFP	5/11IV150TC1/26LB08BRFP	Interacumulador Inox. AISI 316L vertical aislado de 1500l. Tiempo de calentamiento de media hora	6.063,00
IV200TC1/26LB08BRFP	5/11IV200TC1/26LB08BRFP	Interacumulador Inox. AISI 316L vertical aislado de 2000l. Tiempo de calentamiento de media hora	7.403,00



NOVEDAD

INERCIA		Depósito de inercia al cabono	
Nombre equipo	Código	Descripción	PVP
DI010AC06RFP	5/11DI010AC06RFP	Depósito de inercia al cabono 100 litros	506,00
DI020AC06RFP	5/11DI020AC06RFP	Depósito de inercia al cabono 200 litros	591,00
DI030AC06RFP	5/11DI030AC06RFP	Depósito de inercia al cabono 300 litros	701,00
DI050AC06RFP	5/11DI050AC06RFP	Depósito de inercia al cabono 500 litros	890,00
DI075AC06RFP	5/11DI075AC06RFP	Depósito de inercia al cabono 750 litros	1.092,00
DI100AC06RFP	5/11DI100AC06RFP	Depósito de inercia al cabono 1000 litros	1.207,00
DI150AC06RFP	5/11DI150AC06RFP	Depósito de inercia al cabono 1500 litros	1.579,00
DI200AC06RFP	5/11DI200AC06RFP	Depósito de inercia al cabono 2000 litros	1.758,00
DI250AC06RFP	5/11DI250AC06RFP	Depósito de inercia al cabono 2500 litros	2.120,00
DI300AC06RFP	5/11DI300AC06RFP	Depósito de inercia al cabono 3000 litros	2.542,00
DI400AC06RFP	5/11DI400AC06RFP	Depósito de inercia al cabono 4000 litros	3.122,00
DI500AC06RFP	5/11DI500AC06RFP	Depósito de inercia al cabono 5000 litros	3.950,00

ACUMULADORES VITRIFICADOS MARCA Lapesa

GAMA 5 AÑOS DE GARANTÍA



Nombre equipo	Código	Descripción	PVP
CV150I	7/11CV150I	Acumulador marca Lapesa de 150 litros, horizontal para intemperie.	856,00
CV200I	7/11CV200I	Acumulador marca Lapesa de 200 litros, horizontal para intemperie.	1.027,20
CV300I	7/11CV300I	Acumulador marca Lapesa de 300 litros, horizontal para intemperie.	1.230,50
CV150S	7/11CV150S	Acumulador marca Lapesa de 150 litros, de 1 serpentín	877,40
CV200S	7/11CV200S	Acumulador marca Lapesa de 200 litros, de 1 serpentín.	963,00
CV300S	7/11CV300S	Acumulador marca Lapesa de 300 litros, de 1 serpentín	1.123,50
CV500S	7/11CV500S	Acumulador marca Lapesa de 500 litros, de 1 serpentín	1.551,50
CV800S	7/11CV800S	Acumulador marca Lapesa de 800 litros, de 1 serpentín	2.086,50
CV1000S	7/11CV1000S	Acumulador marca Lapesa de 1000 litros, de 1 serpentín	2.461,00
CV600MF	7/11CV600MF	Acumulador marca Lapesa de 600 litros, multifunción (ACS+CALEFACCIÓN)	2.247,00
CV800MF	7/11CV800MF	Acumulador marca Lapesa de 800 litros, multifunción (ACS+CALEFACCIÓN)	2.461,00
CV1000MF	7/11CV1000MF	Acumulador marca Lapesa de 1000 litros, multifunción (ACS+CALEFACCIÓN)	2.728,50
CV150ESI	7/11CV150ESI	Acumulador marca Lapesa de 150 litros, con un serpentín y estación solar integrada.	1.605,00
CV200ESI	7/11CV200ESI	Acumulador marca Lapesa de 200 litros, con un serpentín y estación solar integrada.	1.712,00
CV300ESI	7/11CV300ESI	Acumulador marca Lapesa de 300 litros, con un serpentín y estación solar integrada.	1.872,00

CV500ESI	7/11CV500ESI	Acumulador marca Lapesa de 500 litros, con un serpentín y estación solar integrada.	2.354,00
CV800ESI	7/11CV800ESI	Acumulador marca Lapesa de 800 litros, con un serpentín y estación solar integrada.	2.782,00
CV1000ESI	7/11CV1000ESI	Acumulador marca Lapesa de 1000 litros, con un serpentín y estación solar integrada.	3.263,50
CV1500RB	7/11CV1500RB	Acumulador marca Lapesa de 1500 litros de altos volúmenes para almacenamiento de ACS	2.407,50
CV2000RB	7/11CV2000RB	Acumulador marca Lapesa de 2000 litros de altos volúmenes para almacenamiento de ACS	2.889,00
CV3000RB	7/11CV3000RB	Acumulador marca Lapesa de 3000 litros de altos volúmenes para almacenamiento de ACS	4.173,00
CV4000RB	7/11CV4000RB	Acumulador marca Lapesa de 4000 litros de altos volúmenes para almacenamiento de ACS	5.243,00
CV5000RB	7/11CV5000RB	Acumulador marca Lapesa de 5000 litros de altos volúmenes para almacenamiento de ACS	5.885,00

Para otros volúmenes de acumulación contactar con nuestro Departamento Técnico

INTERACUMULADORES Y TERMOS VITRIFICADOS MARCA VITREX



Termos Vitrificados			
Nombre equipo	Código	Descripción	PVP
TVCR 30	12/11VIT30-TVCR	Termo Vitrificado esmaltado al vacio marca Vitrex con capacidad 30l. y potencia 1200W	299,00
TVCR 50	12/11VIT50-TVCR	Termo Vitrificado esmaltado al vacio marca Vitrex con capacidad 50l. y potencia 1200W	318,00
TVCR 75	12/11VIT75-TVCR	Termo Vitrificado esmaltado al vacio marca Vitrex con capacidad 75l. y potencia 1500W	395,00
TVCR 100	12/11VIT100-TVCR	Termo Vitrificado esmaltado al vacio marca Vitrex con capacidad 100l. y potencia 1500W	426,00
TVCR 150	12/11VIT150-TVCR	Termo Vitrificado esmaltado al vacio marca Vitrex con capacidad 150l. y potencia 2000W	531,00
TVCR 200	12/11VIT200-TVCR	Termo Vitrificado esmaltado al vacio marca Vitrex con capacidad 200l. y potencia 2000W	793,00



Interacumuladores Vitrificados			
Nombre equipo	Código	Descripción	PVP
DEN-S 75	12/11VIT75-DENS	Interacumuladores en acero vitrificado de doble envolvente nervado solar, capacidad 75l., intercambio 0,75m2 y potencia resistencia 1500W	615,00
DEN-S 100	12/11VIT100-DENS	Interacumuladores en acero vitrificado de doble envolvente nervado solar, capacidad 100l., intercambio 1,00m2 y potencia resistencia 1500W	665,00
DEN-S 150	12/11VIT150-DENS	Interacumuladores en acero vitrificado de doble envolvente nervado solar, capacidad 150l., intercambio 1,50m2 y potencia resistencia 2000W	829,00
DEN-S 200	12/11VIT200-DENS	Interacumuladores en acero vitrificado de doble envolvente nervado solar, capacidad 200l., intercambio 2,00m2 y potencia resistencia 2000W	983,00

BOMBAS



Wilo Star-RS/Wilo Star-RSD

Nombre equipo	Código	Descripción	PVP
Star-RS 15/4-130	3/7CS4063802	Bomba simple estándar de rotor humedo con 130mm de longitud, commutación de 3 velocidades regulables manualmente y conexión roscada.	159,00
Star-RS 15/6-130	3/7CS4063803	Bomba simple estándar de rotor humedo con 130mm de longitud, commutación de 3 velocidades regulables manualmente y conexión roscada.	183,38
Star-RS 25/4-130	3/7CS4033776	Bomba simple estándar de rotor humedo con 130mm de longitud, commutación de 3 velocidades regulables manualmente y conexión roscada.	159,00
Star-RS 25/6-130	3/7CS4033782	Bomba simple estándar de rotor humedo con 130mm de longitud, commutación de 3 velocidades regulables manualmente y conexión roscada.	183,38
Star-RS 25/2	3/7CS4032952	Bomba simple estándar de rotor humedo con 180mm de longitud, commutación de 3 velocidades regulables manualmente y conexión roscada.	153,70
Star-RS 30/2	3/7CS4033760	Bomba simple estándar de rotor humedo con 180mm de longitud, commutación de 3 velocidades regulables manualmente y conexión roscada.	160,06
Star-RS 25/4	3/7CS4032954	Bomba simple estándar de rotor humedo con 180mm de longitud, commutación de 3 velocidades regulables manualmente y conexión roscada.	159,00
Star-RS 30/4	3/7CS4033765	Bomba simple estándar de rotor humedo con 180mm de longitud, commutación de 3 velocidades regulables manualmente y conexión roscada.	171,72
Star-RS 25/6	3/7CS4032956	Bomba simple estándar de rotor humedo con 180mm de longitud, commutación de 3 velocidades regulables manualmente y conexión roscada.	183,38
Star-RS 30/6	3/7CS4033770	Bomba simple estándar de rotor humedo con 180mm de longitud, commutación de 3 velocidades regulables manualmente y conexión roscada.	195,04
Star-RS 25/7	3/7CS4037310	Bomba simple estándar de rotor humedo con 180mm de longitud, commutación de 3 velocidades regulables manualmente y conexión roscada.	271,36
Star-RS 30/7	3/7CS4037311	Bomba simple estándar de rotor humedo con 180mm de longitud, commutación de 3 velocidades regulables manualmente y conexión roscada.	285,14
Star-RS 25/8	3/7CS4094258	Bomba simple estándar de rotor humedo con 180mm de longitud, commutación de 3 velocidades regulables manualmente y conexión roscada.	344,50
Star-RS 30/8	3/7CS4094375	Bomba simple estándar de rotor humedo con 180mm de longitud, commutación de 3 velocidades regulables manualmente y conexión roscada.	355,10

Star-RS 25/4RG	3/7CS4035758	Bomba simple estándar de rotor humedo con 180mm de longitud, commutación de 3 velocidades regulables manualmente y conexión roscada.	292,56
Star-RS 25/6RG	3/7CS4035761	Bomba simple estándar de rotor humedo con 180mm de longitud, commutación de 3 velocidades regulables manualmente y conexión roscada.	315,88
Star-RS 25/6RSL	3/7CS4035762	Bomba simple estándar de rotor humedo con 180mm de longitud, commutación de 3 velocidades regulables manualmente y conexión roscada.	274,54
Star RSD 30/4	3/7CS4035759	Bomba doble estándar de rotor humedo con 180mm de longitud, commutación de 3 velocidades regulables manualmente y conexión roscada.	491,84
Star RSD 30/6	3/7CS4035763	Bomba doble estándar de rotor humedo con 180mm de longitud, commutación de 3 velocidades regulables manualmente y conexión roscada.	555,44



Wilo TOP-S Roscada/Wilo TOP-S Embriada			
Nombre equipo	Código	Descripción	PVP
Top-S 25/5EM	3/7CS2044009	Bomba simple estándar de rotor húmedo, commutación 3 velocidades, conexión roscada	374,18
Top-S 25/7EM	3/7CS2048320	Bomba simple estándar de rotor húmedo, commutación 3 velocidades, conexión roscada	399,62
Top-S 25/10EM	3/7CS2061962	Bomba simple estándar de rotor húmedo, commutación 3 velocidades, conexión roscada	507,74
Top-S 25/13EM	3/7CS2084440	Bomba simple estándar de rotor húmedo, commutación 3 velocidades, conexión roscada	428,24
Top-S 30/4EM	3/7CS2044011	Bomba simple estándar de rotor húmedo, commutación 3 velocidades, conexión roscada	355,10
Top-S 30/5EM	3/7CS2044013	Bomba simple estándar de rotor húmedo, commutación 3 velocidades, conexión roscada	427,18
Top-S 30/7EM	3/7CS2048322	Bomba simple estándar de rotor húmedo, commutación 3 velocidades, conexión roscada	445,20
Top-S 30/10EM	3/7CS2066132	Bomba simple estándar de rotor húmedo, commutación 3 velocidades, conexión roscada	507,74
Top-S 40/4EM	3/7CS2080040	Bomba simple estándar de rotor húmedo, commutación 3 velocidades, conexión embriada	574,52
Top-S 40/7EM	3/7CS2080042	Bomba simple estándar de rotor húmedo, commutación 3 velocidades, conexión embriada	709,14

Top-S 40/10EM	3/7CS2080044	Bomba simple estándar de rotor húmedo, commutación 3 velocidades, conexión embriada	886,16
Top-S 40/15EM	3/7CS2080046	Bomba simple estándar de rotor húmedo, commutación 3 velocidades, conexión embriada	1.053,64
Top-S 50/4EM	3/7CS2080048	Bomba simple estándar de rotor húmedo, commutación 3 velocidades, conexión embriada	784,40
Top-S 50/7EM	3/7CS2080050	Bomba simple estándar de rotor húmedo, commutación 3 velocidades, conexión embriada	975,20
Top-S 50/10EM	3/7CS2080052	Bomba simple estándar de rotor húmedo, commutación 3 velocidades, conexión embriada	1.101,34
Top-S 50/15EM	3/7CS2080054	Bomba simple estándar de rotor húmedo, commutación 3 velocidades, conexión embriada	1.233,84
Top-S 65/7EM	3/7CS2080056	Bomba simple estándar de rotor húmedo, commutación 3 velocidades, conexión embriada	1.181,90
Top-S 65/10EM	3/7CS2080058	Bomba simple estándar de rotor húmedo, commutación 3 velocidades, conexión embriada	1.244,44
Top-S 80/7EM	3/7CS2080062	Bomba simple estándar de rotor húmedo, commutación 3 velocidades, conexión embriada	1.452,20



Wilo TOP-Z Bronce			
Nombre equipo	Código	Descripción	PVP
Top-Z 25/10EM	3/7CS2061964	Bomba simple circuladora de conexión roscada o embriada, material de carcasa de la bomba bronce	924,32
Top-Z 30/7EM	3/7CS2048340	Bomba simple circuladora de conexión roscada o embriada, material de carcasa de la bomba bronce	556,50
Top-Z 30/10EM	3/7CS2059857	Bomba simple circuladora de conexión roscada o embriada, material de carcasa de la bomba bronce	924,32
Top-Z 40/7EM	3/7CS2046637	Bomba simple circuladora de conexión roscada o embriada, material de carcasa de la bomba bronce	1.238,08



Wilo TOP-Z Acero inoxidable			
Nombre equipo	Código	Descripción	PVP
Top-Z 20/4EM	3/7CS2045519	Bomba simple circuladora de conexión roscada o embreadada, material de carcasa de la bomba acero inoxidable	518,34
Top-Z 25/6EM	3/7CS2045521	Bomba simple circuladora de conexión roscada o embreadada, material de carcasa de la bomba acero inoxidable	540,60



Wilo TOP-Z Fundición Gris			
Nombre equipo	Código	Descripción	PVP
Top-Z 40/7EM	3/7CS2046631	Bomba simple circuladora de conexión roscada o embreadada, material de carcasa de la bomba fundición gris	754,72



Racores de unión para bombas roscadas-fundición gris

Nombre equipo	Código	Descripción	PVP
Star-ST 20/4	3/7CS4056933	Bomba circuladora de rotor húmedo libre de mantenimiento, Carcasa de fundición gris con protección de cataforesis y eje de acero inox.	168,54
Star-ST 20/6	3/7CS4056946	Bomba circuladora de rotor húmedo libre de mantenimiento, Carcasa de fundición gris con protección de cataforesis y eje de acero inox.	196,10
Star-ST 20/7	3/7CS4056952	Bomba circuladora de rotor húmedo libre de mantenimiento, Carcasa de fundición gris con protección de cataforesis y eje de acero inox.	285,14
Star-ST 20/9	3/7CS4061441	Bomba circuladora de rotor húmedo libre de mantenimiento, Carcasa de fundición gris con protección de cataforesis y eje de acero inox.	254,40
Star-ST 20/11	3/7CS4061442	Bomba circuladora de rotor húmedo libre de mantenimiento, Carcasa de fundición gris con protección de cataforesis y eje de acero inox.	262,88
Star-ST 25/4	3/7CS4050265	Bomba circuladora de rotor húmedo libre de mantenimiento, Carcasa de fundición gris con protección de cataforesis y eje de acero inox.	168,54
Star-ST 25/6	3/7CS4050266	Bomba circuladora de rotor húmedo libre de mantenimiento, Carcasa de fundición gris con protección de cataforesis y eje de acero inox.	196,10
Star-ST 25/7	3/7CS4050267	Bomba circuladora de rotor húmedo libre de mantenimiento, Carcasa de fundición gris con protección de cataforesis y eje de acero inox.	285,14

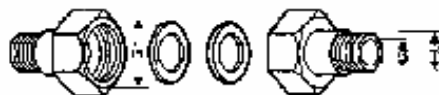


Wilo TOP-SD Bombas dobles embriadas

Nombre equipo	Código	Descripción	PVP
Top-S 25/5EM	3/7CS2044015	Bomba doble de rotor húmedo, para el montaje directo en tubería, con clapeta doble para cambio retardado. Conmutación de 3 velocidades.	851,18
Top-S 25/7EM	3/7CS2048326	Bomba doble de rotor húmedo, para el montaje directo en tubería, con clapeta doble para cambio retardado. Conmutación de 3 velocidades.	887,22
Top-S 25/10EM	3/7CS2080073	Bomba doble de rotor húmedo, para el montaje directo en tubería, con clapeta doble para cambio retardado. Conmutación de 3 velocidades.	1.126,78
Top-S 25/13EM	3/7CS2044017	Bomba doble de rotor húmedo, para el montaje directo en tubería, con clapeta doble para cambio retardado. Conmutación de 3 velocidades.	1.145,86
Top-S 30/4EM	3/7CS2080075	Bomba doble de rotor húmedo, para el montaje directo en tubería, con clapeta doble para cambio retardado. Conmutación de 3 velocidades.	1.309,10
Top-S 30/5EM	3/7CS2080077	Bomba doble de rotor húmedo, para el montaje directo en tubería, con clapeta doble para cambio retardado. Conmutación de 3 velocidades.	1.649,36
Top-S 30/7EM	3/7CS2080079	Bomba doble de rotor húmedo, para el montaje directo en tubería, con clapeta doble para cambio retardado. Conmutación de 3 velocidades.	2.105,16
Top-S 30/10EM	3/7CS2080081	Bomba doble de rotor húmedo, para el montaje directo en tubería, con clapeta doble para cambio retardado. Conmutación de 3 velocidades.	1.716,14
Top-S 40/4EM	3/7CS2080083	Bomba doble de rotor húmedo, para el montaje directo en tubería, con clapeta doble para cambio retardado. Conmutación de 3 velocidades.	1.951,46
Top-S 40/7EM	3/7CS2080085	Bomba doble de rotor húmedo, para el montaje directo en tubería, con clapeta doble para cambio retardado. Conmutación de 3 velocidades.	2.223,88
Top-S 40/10EM	3/7CS2080087	Bomba doble de rotor húmedo, para el montaje directo en tubería, con clapeta doble para cambio retardado. Conmutación de 3 velocidades.	2.191,02
Top-S 40/15EM	3/7CS2080091	Bomba doble de rotor húmedo, para el montaje directo en tubería, con clapeta doble para cambio retardado. Conmutación de 3 velocidades.	2.771,90



Racores de unión para bombas roscadas-fundición gris			
Nombre equipo	Código	Descripción	PVP
R1/2"ixG1	3/7CS4090808	Para los modelos: Star-RS 15, E20 y ST20	11,66
R1"ixG1" 1/2i	3/7CS4092741	Para los modelos: Stratos-ECO, Star-E, RS y ST25, RP, TOP-S25, Stratos 25	10,60
R1"1/4ixG2"i	3/7CS4092742	Stratos-ECO, Star-E y RS, RP, TOP-S30, Stratos 30	12,72



Racores de unión para bombas roscadas-latón			
Nombre equipo	Código	Descripción	PVP
R1/2"ex/vacio15xG1"i	3/7CS4092743	Para los modelos Star-Z 15A, Z 15C, Star-Z 15TT, Star-Z20, ST20	20,14
R3/4"ixG1"1/2i	3/7CS4016172	Top-Z 20/4	25,44
R1"ext/vacio28xG1/2"i	3/7CS112047195	Stratos-ECO Z, Star-Z 25, ST25, IP-Z, TOP-Z25	30,74
R1"1/4ex35xG2"i	3/7CS112082691	TOP-Z30, Stratos-Z30	34,98

VASOS DE EXPANSIÓN



Vasos de Expansión Energía Solar de Membrana Fija y Membrana Recambiable

Temperatura máxima 130°C

2,5 bar e precarga

Apto para el uso hasta 50% anticongelante.

MEMBRANA FIJA

Nombre equipo	Código	Descripción	PVP
5SMF	9/10CS05SMF	Vaso de expansión solar 5 litros de membrana fija (SMF)	23,10
8SMF	9/10CS08SMF	Vaso de expansión solar 8 litros de membrana fija (SMF)	25,20
12SMF	9/10CS12SMF	Vaso de expansión solar 12 litros de membrana fija (SMF)	28,35
18SMF	9/10CS18SMF	Vaso de expansión solar 18 litros de membrana fija (SMF)	30,45
24SMF	9/10CS24SMF	Vaso de expansión solar 24 litros de membrana fija (SMF)	35,70

MEMBRANA RECAMBIABLE

Nombre equipo	Código	Descripción	PVP
35SMR-P	9/10CS35SMR-P	Vaso de expansión solar 35 litros de membrana recambiable + patas	103,95

50SMR-P	9/10CS50SMR-P	Vaso de expansión solar 50 litros de membrana recambiable + patas	133,35
80SMR-P	9/10CS80SMR-P	Vaso de expansión solar 80 litros de membrana recambiable + patas	166,95
100SMR-P	9/10CS100SMR-P	Vaso de expansión solar 100 litros de membrana recambiable + patas	242,55
220SMR	9/10CS220SMR	Vaso de expansión solar 220 litros de membrana recambiable	515,55
350SMR	9/10CS350SMR	Vaso de expansión solar 350 litros de membrana recambiable	654,15
500SMR	9/10CS500SMR	Vaso de expansión de 500 litros membrana recambiable	920,85
700SMR	9/10CS700SMR	Vaso de expansión de 700 litros membrana recambiable	1.552,95

VASOS DE EXPANSIÓN



Nombre equipo	Código	Descripción	PVP
HYDRO-PRO2	14/10HYDRO-PRO2	Vaso de expansión para agua sanitaria, fría o caliente, vaso acero esmaltado y revestimiento interno epoxi, 2lts 1/2"G, cantidad 2.	32,50
HYDRO-PRO5	14/10HYDRO-PRO5	Vaso de expansión para agua sanitaria, fría o caliente, vaso acero esmaltado y revestimiento interno epoxi, 5lts 3/4"G, cantidad 2.	32,50
HYDRO-PRO8	14/10HYDRO-PRO8	Vaso de expansión para agua sanitaria, fría o caliente, vaso acero esmaltado y revestimiento interno epoxi, 8lts 3/4"G, cantidad 2.	35,00
HYDRO-PRO12	14/10HYDRO-PRO12	Vaso de expansión para agua sanitaria, fría o caliente, vaso acero esmaltado y revestimiento interno epoxi, 12lts 3/4"G, cantidad 2.	39,00
HYDRO-PRO18	14/10HYDRO-PRO18	Vaso de expansión para agua sanitaria, fría o caliente, vaso acero esmaltado y revestimiento interno epoxi, 18lts 3/4"G, cantidad 2.	44,00
HYDRO-PRO24	14/10HYDRO-PRO24	Vaso de expansión para agua sanitaria, fría o caliente, vaso acero esmaltado y revestimiento interno epoxi, 24lts 1"G, cantidad 2.	45,50
HYDRO-PRO35	14/10HYDRO-PRO35	Vaso de expansión para agua sanitaria, fría o caliente, vaso acero esmaltado y revestimiento interno epoxi, 35lts 1"G, cantidad 2.	130,00

HYDRO-PRO50	14/10HYDRO-PRO50	Vaso de expansión para agua sanitaria, fría o caliente, vaso acero esmaltado y revestimiento interno epoxi, 50lts 1"G, cantidad 1.	155,00
HYDRO-PRO80	14/10HYDRO-PRO80	Vaso de expansión para agua sanitaria, fría o caliente, vaso acero esmaltado y revestimiento interno epoxi, 80lts 1"G, cantidad 1.	206,00
HYDRO-PRO105	14/10HYDRO-PRO105	Vaso de expansión para agua sanitaria, fría o caliente, vaso acero esmaltado y revestimiento interno epoxi, 105lts 1 1/4"G, cantidad 1.	311,00
HYDRO-PRO150	14/10HYDRO-PRO150	Vaso de expansión para agua sanitaria, fría o caliente, vaso acero esmaltado y revestimiento interno epoxi, 150lts 1 1/4"G, cantidad 1.	418,00
HYDRO-PRO250	14/10HYDRO-PRO250	Vaso de expansión para agua sanitaria, fría o caliente, vaso acero esmaltado y revestimiento interno epoxi, 250lts 1 1/4"G, cantidad 1.	579,00
HYDRO-PRO400	14/10HYDRO-PRO400	Vaso de expansión para agua sanitaria, fría o caliente, vaso acero esmaltado y revestimiento interno epoxi, 400lts 1 1/4"G, cantidad 1.	829,00
HYDRO-PRO600	14/10HYDRO-PRO600	Vaso de expansión para agua sanitaria, fría o caliente, vaso acero esmaltado y revestimiento interno epoxi, 600lts 1 1/4"G, cantidad 2. Conexión inoxidable	1.360,00
WATER-PRO5	14/10WATER-PRO5	Vaso de expansión para agua sanitaria, fría o caliente, vaso acero esmaltado y revestimiento interno epoxi, 5lts 3/4"G, cantidad 2. Conexión inoxidable	43,00
WATER-PRO8	14/10WATER-PRO8	Vaso de expansión para agua sanitaria, fría o caliente, vaso acero esmaltado y revestimiento interno epoxi, 8lts 3/4"G, cantidad 2. Conexión inoxidable	44,50
WATER-PRO12	14/10WATER-PRO12	Vaso de expansión para agua sanitaria, fría o caliente, vaso acero esmaltado y revestimiento interno epoxi, 12lts 3/4"G, cantidad 2. Conexión inoxidable	51,00
WATER-PRO18	14/10WATER-PRO18	Vaso de expansión para agua sanitaria, fría o caliente, vaso acero esmaltado y revestimiento interno epoxi, 18lts 3/4"G, cantidad 2. Conexión inoxidable	59,00
WATER-PRO24	14/10WATER-PRO24	Vaso de expansión para agua sanitaria, fría o caliente, vaso acero esmaltado y revestimiento interno epoxi, 24lts 1"G, cantidad 2. Conexión inoxidable	61,50

INTERCAMBIADORES



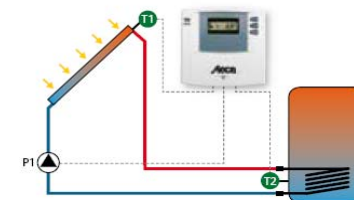
INTERCAMBIADORES DE CALOR DE PLACAS 3600			
Nombre equipo	Código	Descripción	PVP
360005NX08	5/9IP360005NX08	Intercambiador de 5placas de temp.máxima 95°C	369,00
360005PX08	5/9IP360005PX08	Intercambiador de 5placas de temp.máxima 140°C	377,00
360007NX08	5/9IP360007NX08	Intercambiador de 7placas de temp.máxima 95°C	402,00
360007PX08	5/9IP360007PX08	Intercambiador de 7placas de temp.máxima 140°C	413,00
360009NX08	5/9IP360009NX08	Intercambiador de 9placas de temp.máxima 95°C	434,00
360009PX08	5/9IP360009PX08	Intercambiador de 9placas de temp.máxima 140°C	448,00
360011NX08	5/9IP360011NX08	Intercambiador de 11placas de temp.máxima 95°C	467,00
360011PX08	5/9IP360011PX08	Intercambiador de 11placas de temp.máxima 140°C	484,00
360013NX08	5/9IP360013NX08	Intercambiador de 13placas de temp.máxima 95°C	499,00

360013PX08	5/9IP360013PX08	Intercambiador de 13placas de temp.máxima 140°C	520,00
360015NX08	5/9IP360015NX08	Intercambiador de 15placas de temp.máxima 95°C	532,00
360015PX08	5/9IP360015PX08	Intercambiador de 15placas de temp.máxima 140°C	556,00
360017NX08	5/9IP360017NX08	Intercambiador de 17placas de temp.máxima 95°C	564,00
360017PX08	5/9IP360017PX08	Intercambiador de 17placas de temp.máxima 140°C	591,00
360019NX08	5/9IP360019NX08	Intercambiador de 19placas de temp.máxima 95°C	597,00
360019PX08	5/9IP360019PX08	Intercambiador de 19placas de temp.máxima 140°C	627,00
360021NX08	5/9IP360021NX08	Intercambiador de 21placas de temp.máxima 95°C	630,00
360021PX08	5/9IP360021PX08	Intercambiador de 21placas de temp.máxima 140°C	663,00
360023NX08	5/9IP360023NX08	Intercambiador de 23placas de temp.máxima 95°C	662,00
360023PX08	5/9IP360023PX08	Intercambiador de 23placas de temp.máxima 140°C	699,00
360025NX08	5/9IP360025NX08	Intercambiador de 25placas de temp.máxima 95°C	695,00
360025PX08	5/9IP360025PX08	Intercambiador de 25placas de temp.máxima 140°C	734,00
360027NX08	5/9IP360027NX08	Intercambiador de 27placas de temp.máxima 95°C	727,00
360027PX08	5/9IP360027PX08	Intercambiador de 27placas de temp.máxima 140°C	770,00
360029NX08	5/9IP360029NX08	Intercambiador de 29placas de temp.máxima 95°C	760,00
360029PX08	5/9IP360029PX08	Intercambiador de 29placas de temp.máxima 140°C	806,00
360031NX08	5/9IP360031NX08	Intercambiador de 31placas de temp.máxima 95°C	793,00
360031PX08	5/9IP360031PX08	Intercambiador de 31placas de temp.máxima 140°C	842,00
360033NX08	5/9IP360033NX08	Intercambiador de 33placas de temp.máxima 95°C	825,00
360033PX08	5/9IP360033PX08	Intercambiador de 33placas de temp.máxima 140°C	877,00
360035NX08	5/9IP360035NX08	Intercambiador de 35placas de temp.máxima 95°C	858,00
360035PX08	5/9IP360035PX08	Intercambiador de 35placas de temp.máxima 140°C	913,00
360037NX08	5/9IP360037NX08	Intercambiador de 37placas de temp.máxima 95°C	890,00

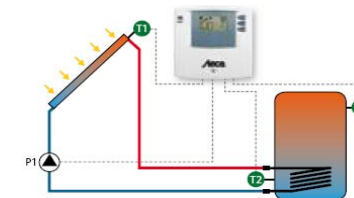
360037PX08	5/9IP360037PX08	Intercambiador de 37placas de temp.máxima 140°C	949,00
360039NX08	5/9IP360039NX08	Intercambiador de 39placas de temp.máxima 95°C	923,00
360039PX08	5/9IP360039PX08	Intercambiador de 39placas de temp.máxima 140°C	985,00
360041NX08	5/9IP360041NX08	Intercambiador de 41placas de temp.máxima 95°C	955,00
360041PX08	5/9IP360041PX08	Intercambiador de 41placas de temp.máxima 140°C	1.020,00
360043NX08	5/9IP360043NX08	Intercambiador de 43placas de temp.máxima 95°C	988,00
360043PX08	5/9IP360043PX08	Intercambiador de 43placas de temp.máxima 140°C	1.056,00
360045NX08	5/9IP360045NX08	Intercambiador de 45placas de temp.máxima 95°C	1.021,00
360045PX08	5/9IP360045PX08	Intercambiador de 45placas de temp.máxima 140°C	1.092,00
360047NX08	5/9IP360047NX08	Intercambiador de 47placas de temp.máxima 95°C	1.053,00
360047PX08	5/9IP360047PX08	Intercambiador de 47placas de temp.máxima 140°C	1.128,00
360049NX08	5/9IP360049NX08	Intercambiador de 49placas de temp.máxima 95°C	1.086,00
360049PX08	5/9IP360049PX08	Intercambiador de 49placas de temp.máxima 140°C	1.163,00
360051PX08	5/9IP360051PX08	Intercambiador de 51placas de temp.máxima 140°C	1.199,00
360051NX08	5/9IP360051NX08	Intercambiador de 51placas de temp.máxima 95°C	1.118,00
360053PX08	5/9IP360053PX08	Intercambiador de 53placas de temp.máxima 140°C	1.235,00
360053NX08	5/9IP360053NX08	Intercambiador de 53placas de temp.máxima 95°C	1.151,00
360055PX08	5/9IP360055PX08	Intercambiador de 55placas de temp.máxima 140°C	1.271,00
360055NX08	5/9IP360055NX08	Intercambiador de 55placas de temp.máxima 95°C	1.184,00
360057PX08	5/9IP360057PX08	Intercambiador de 57placas de temp.máxima 140°C	1.306,00
360057NX08	5/9IP360057NX08	Intercambiador de 57placas de temp.máxima 95°C	1.216,00
360059PX08	5/9IP360059PX08	Intercambiador de 59placas de temp.máxima 140°C	1.342,00
360059NX08	5/9IP360059NX08	Intercambiador de 59placas de temp.máxima 95°C	1.249,00
360061NX08	5/9IP360061NX08	Intercambiador de 61placas de temp.máxima 95°C	1.281,00

360061PX08	5/9IP360061PX08	Intercambiador de 61placas de temp.máxima 140°C	1.378,00
360063NX08	5/9IP360063NX08	Intercambiador de 63placas de temp.máxima 95°C	1.314,00
360063PX08	5/9IP360063PX08	Intercambiador de 63placas de temp.máxima 140°C	1.414,00
360065NX08	5/9IP360065NX08	Intercambiador de 65placas de temp.máxima 95°C	1.346,00
360065PX08	5/9IP360065PX08	Intercambiador de 65placas de temp.máxima 140°C	1.449,00
360067NX08	5/9IP360067NX08	Intercambiador de 67placas de temp.máxima 95°C	1.379,00
360067PX08	5/9IP360067PX08	Intercambiador de 67placas de temp.máxima 140°C	1.485,00

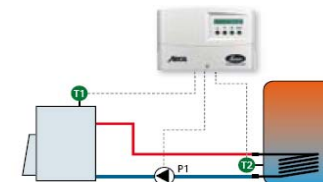
CENTRALITAS DE CONTROL



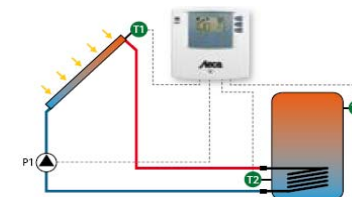
Nombre equipo	Código	Descripción	PVP
Steca TR 0201	13/6CS0201	Centralita de Control, marca STECA, modelo TR 0201, 2 entradas y 1 salida	170,50



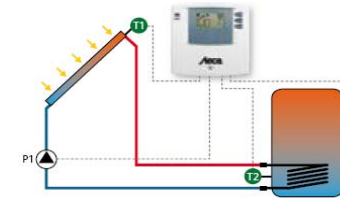
Nombre equipo	Código	Descripción	PVP
Steca TR 0301	13/6CS0301	Centralita de Control, marca STECA, modelo TR 0301, 3 entradas y 1 salida, , Display gráfico iluminado	193,44



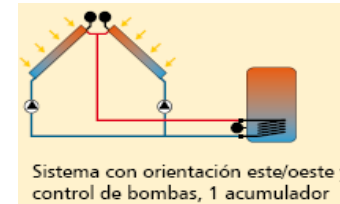
Nombre equipo	Código	Descripción	PVP
Steca Sundra	13/6CSSUNDRA-C	Centralita de Control, marca STECA, modelo Sundra, 2 entradas y 1 salida, LCD 16 dígitos	226,61



Nombre equipo	Código	Descripción	PVP
Steca Suntana	13/6CSSUNTANA-1C	Centralita de Control, marca STECA, modelo Suntana, 6 entradas y 2 salida, LCD 2x16 dígitos, control y vigilancia de las instalaciones solares con 1 campo de colectores	312,17



Nombre equipo	Código	Descripción	PVP
Steca Suntana 2	13/6CSSUNTANA-2C	Centralita de Control, marca STECA, modelo Suntana 2, 6 entradas y 2 salida, LCD 2x16 dígitos, control y vigilancia de las instalaciones solares con 2 campos de colectores	359,91

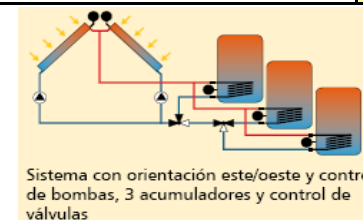


Nombre equipo	Código	Descripción	PVP
Steca TR 0603	13/6CS0603	Centralita de Control, marca STECA, modelo TR 0603, 6 entradas y 3 salidas, Display gráfico iluminado	419,12



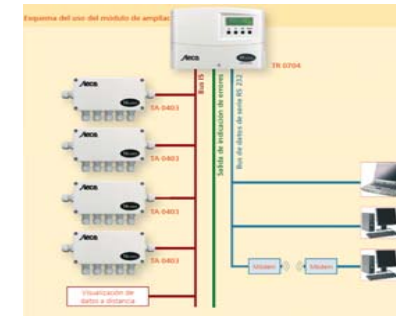
Sistema con orientación este/oeste y control de bombas, 1 acumulador

Nombre equipo	Código	Descripción	PVP
Steca TR 0603 MC	13/6CS0603MC	Centralita de Control, marca STECA, modelo TR 0603, 6 entradas y 3 salidas, Display gráfico iluminado, puerto tarjetas SD	493,80



Nombre equipo	Código	Descripción	PVP
Steca TR 0704	13/6CS0704	Centralita de Control, marca STECA, modelo TR 0704, 7 entradas y 4 salidas, Display LCD con organización de menús	687,89

ACCESORIOS

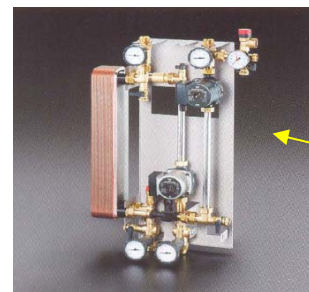


Nombre equipo	Código	Descripción	PVP
Steca TA 0403	13/6CS0403	Módulo de ampliación, marca STECA, modelo TA 0403, 4 entradas y 3 salidas	329,22

ESTACIONES SOLARES



Pequeñas instalaciones



Grandes instalaciones

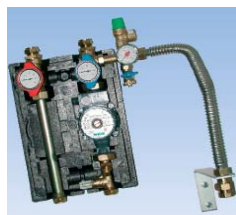


ESTACIONES SOLARES OVENTROP			
Nombre equipo	Código	Descripción	PVP
PROZEDA SOLAREG II BASIC	4/8ESTSOL1	Estación solar de bombeo con centralita de control Prozeda Solareg II Basic	754,35
PROZEDA SOLAREG II BASIC+PURGADOR	4/8ESTSOL1P	Estación solar de bombeo con centralita de control Prozeda Solareg II Basic con sistema de purgado incluido	785,35
PROZEDA SOLAREG II VISION	4/8ESTSOL2	Estación solar de bombeo con centralita de control Prozeda Solareg II Vision	914,85
GRANDES INSTALACIONES	4/8ESTSOL4	Estación solar de bombeo grandes instalaciones (incluido intercambiador externo 20 placas)	2.195,00
GRANDES INSTALACIONES	4/8ESTSOL5	Estación solar de bombeo grandes instalaciones (incluido intercambiador externo 30 placas)	2.315,00
REGUSOL-130	4/8ESTSOL6	Estación solar de bombeo sin centralita de control con bomba Wilo ST25/6, rango del caudalímetro: 1-6 l/min	356,79
REGUSOL L-130	4/8ESTSOL7	Estación solar de bombeo sin centralita de control con bomba Wilo ST25/6 (incluye purgador de aire)	441,47
REGUSOL L-130	4/8ESTSOL8	Estación solar de bombeo sin centralita de control con bomba Wilo ST25/7 (incluye purgador de aire)	441,47
REGUSOL-130	4/8ESTSOL9	Estación solar de bombeo sin centralita de control con bomba Wilo ST25/6, rango del caudalímetro: 2-15 l/min	356,79
REGUSOL X-UNO 15'	4/8ESTSOL930M2	Estación solar sin centralita sin centralita, intercambiador de calor con 20 placas para sistemas de hasta 30m2 de captación incluido	2.014,25
REGUSOL X-UNO 25'	4/8ESTSOL1050M2	Estación solar sin centralita sin centralita, intercambiador de calor con 30 placas para sistemas de hasta 50m2 de captación incluido	2.106,95



ESTACIONES SOLARES STECA

Nombre equipo	Código	Descripción	PVP
TPS 20 FR31	13/8CSTPS20FR31	Estación solar de doble vía STECA modelo TPS 20 con indicador de flujo incluido	845,37
TPs 20 AFR31	13/8CSTPS20AFR31	Estación solar de doble vía STECA modelo TPS 20 con indicador de flujo y purgador de aire incluidos	900,86



FLOWBOX SOLAR



FLOWBOX SOLAR CONTROL



FLOWBOX SOLAR SIMPLE

ESTACIONES SOLARES

Nombre equipo	Código	Descripción	PVP
FLOWBOX SOLAR	14/8ESTSOL-1	E.S.Sin Centralita Bomba WILO RS25/4-3	400,00
FLOWBOX SOLAR	14/8ESTSOL-2	E.S.Sin Centralita Bomba WILO RS25/6-3	400,00
FLOWBOX SOLAR	14/8ESTSOL-3	E.S.Sin Centralita Bomba WILO RS25/6-3	400,00
FLOWBOX SOLAR	14/8ESTSOL-4	E.S.Sin Centralita Bomba WILO RS25/7-3	400,00
FLOWBOX SOLAR	14/8ESTSOL-5	E.S.Sin Centralita Bomba WILO RS25/4-3	400,00
FLOWBOX SOLAR	14/8ESTSOL-6	E.S.Sin Centralita Bomba WILO RS25/6-3	400,00
FLOWBOX SOLAR-C	14/8ESTSOL-C1	E.S.Centralita Bomba Grundfos UPS25-60	858,00
FLOWBOX SOLAR-C	14/8ESTSOL-C2	E.S.Centralita Bomba Grundfos UPS25-60	858,00

FLOWBOX SOLAR-S	14/8ESTSOL-S1	E.S.Simple BombaWILO RS 25/4-3	336,00
FLOWBOX SOLAR-S	14/8ESTSOL-S2	E.S.Simple BombaWILO RS 25/6-3	336,00
FLOWBOX SOLAR-S	14/8ESTSOL-S3	E.S.Simple Bomba GRUNDFOS UPS25-40	336,00
FLOWBOX SOLAR-S	14/8ESTSOL-S4	E.S.Simple BombaGRUNDFOS UPS25-40	326,00

ACCESORIOS



Steca TA VM1/TA VM2



Steca TA ES1

ACCESORIOS STECA			
Nombre equipo	Código	Descripción	PVP
Steca TA VM1	13/5CSTAVM1	Contador volumétrico STECA modelo TA VM1, diámetro nominal DN15, flujo nominal Qn de 1,5m ³ /h y coeficiente de pulso de 1l/Imp	174,53
Steca TA VM2	13/5CSTAVM2	Contador volumétrico STECA modelo TA VM1, diámetro nominal DN20, flujo nominal Qn de 2,5m ³ /h y coeficiente de pulso de 10l/Imp	194,99
Steca TA ES1	13/5CSTAES1	Sensor de irradiación STECA modelo TA ES1	449,19



Unidad Quickfill



V-Seguridad Solar



Purgador MV-Sol



V-Equilibrado BP



V-Equilibrado OL



V-Mezcladora MMV-C

ACCESORIOS VALVULERIA			
Nombre equipo	Código	Descripción	PVP
Unidad Quickfill	14/5QUICLFILL1	3/4"x15x1 compresión Cu DN 12	44,00
Unidad Quickfill	14/5QUICLFILL2	3/4"x18x1 compresión Cu DN 15	44,00
Unidad Quickfill	14/5QUICLFILL3	M 28x1,5 soldar 22x1	38,00
Unidad Quickfill	14/5QUICLFILL4	3/4"M x3/4" M	36,00
Unidad Quickfill	14/5QUICLFILL5	1" M x 1" M	36,00
Válvulas de seguridad	14/5SV-SOL1	VALVULA SEGURIDAD 3,5bar	11,40
Válvulas de seguridad	14/5SV-SOL2	VALVULA SEGURIDAD 4bar	11,40

Válvulas de seguridad	14/5SV-SOL3	VALVULA SEGURIDAD 6bar	11,40
Válvulas de seguridad	14/5SV-SOL4	VALVULA SEGURIDAD 8bar	11,40
Válvulas de seguridad	14/5SV-SOL5	VALVULA SEGURIDAD 10bar	11,40
Purgador automático Minivent-Sol	14/5MV-SOL1	PURGADOR AIRE AUTOMATICO 3/8"M	9,10
Purgador automático Minivent-Sol	14/5MV-SOL2	PURGADOR AIRE AUTOMATICO 3/8"M	9,10
Válvulas de equilibrado WattFlow BP	14/5WATTFLOW25	VAL.EQUILIBRADO WF BP 1"Hx1"H	87,50
Válvulas de equilibrado WattFlow BP	14/5WATTFLOW32H	V.EQUILIBRADO WFBP 11/2"Mx11/2M	98,50
Válvulas de equilibrado WattFlow BP	14/5WATTFLOW40	V.EQUILIBRADO WFBP 11/2"Hx11/2	112,00
Válvulas de equilibrado WattFlow BP	14/5WATTFLOW50	V.EQUILIBRADO WF bp 2"Hx2"H	125,00
Válvulas de equilibrado WattFlow BP	14/5WATTFLOW15H	VAL.EQUILIBRADO WF BP 1"Mx1"M	43,00
Válvulas de equilibrado WattFlow BP	14/5WATTFLOW20H	VAL.EQUILIBRADO WF BP 1"Mx1"M	43,00
Válvulas de equilibrado WattFlow BP	14/5WATTFLOW25H	V EQUILIBRADO WFBP11/4"Mx11/4M	87,50
Válvulas de equilibrado WattFlow BP	14/5WATTFLOW32	V.EQUILIBRADO WFBP 11/4"Hx11/4	98,50
Válvulas mezcladoras termostáticas MMV Compacta	14/5MMV-C1	V.MEZCLADORA TERMOS.MMV COMPA	64,50
Válvulas mezcladoras termostáticas MMV Compacta	14/5MMV-C2	V.MEZCLADORA TERMO 1/2"MxMXM	63,00
Válvulas mezcladoras termostáticas MMV Compacta	14/5MMV-C3	V.MEZCLADORA TERMO 3/4"MxMXM	64,50
Válvulas de equilibrado WattFlow OL	14/5SRVOL15-AG	VALV EQUILIBRADO DN15 3/4"MxM	23,00
Válvulas de equilibrado WattFlow OL	14/5SRVOL15-IG	VALV EQUILIBRADO DN15 1/2"HxH	23,00
Válvulas de equilibrado WattFlow OL	14/5SRVOL20-AG	VALV EQUILIBRADO DN20 1"MxM	27,50
Válvulas de equilibrado WattFlow OL	14/5SRVOL20-IG	VALV EQUILIBRADO DN15 3/4"HxH	27,50
Válvulas de equilibrado WattFlow OL	14/5SRVOL20-KVSR 1	V.EQUILDO DN20 compresión 15mm	32,00
Válvulas de equilibrado WattFlow OL	14/5SRVOL20-KVSR 2	V.EQUILDO DN20 compresión 22mm	32,00
Válvulas de equilibrado WattFlow OL	14/5SRVOL20-KVSR 3	V.EQUILDO DN20compresión15/20mm	34,00
Válvulas de equilibrado WattFlow OL	14/5SRVOL20-KVSR 4	V.EQUILDO DN20 compresión 15mm	32,00

Válvulas de equilibrado WattFlow OL	14/5SRVOL20-KVSR 5	V.EQUILDO DN20 compresión 22mm	32,00
Válvulas de equilibrado WattFlow OL	14/5SRVOL20-KVSR 6	V.EQUODDN20 compresión 15/22mm	34,00
Válvulas de zona VZM	14/5VZM-SF1	Válvula zona VZM 1/2" 3v HxHxH	67,00
Válvulas de zona VZM	14/5VZM-SF2	Válvula zona VZM 3/4" 3v HxHxH	67,00
Válvulas de zona VZM	14/5VZM-SF3	Válvula zona VZM 1" 3v HxHxH	71,00
Válvulas de zona VZM	14/5VZM-SFE1	Válvula zona VZM 1/2" 3V MxMxM	67,00
Válvulas de zona VZM	14/5VZM-SFE2	Válvula zona VZM 3/4" 3V MxMxM	67,00
Válvulas de zona VZM	14/5VZM-SFE3	Válvula zona VZM 1" 3V MxMxM	68,00
Válvulas de zona MK	14/5MK 2"	VALVULA MK CUERPO 2" 3V HxHxH	160,00
Válvulas de zona MK	14/5MK1 1/2"	VALVULA MK C 11/2" 3V HxHxH	103,00
Válvulas de zona MK	14/5MK1 1/4"	VALVULA MK C 11/4" 3V HxHxH	84,00
Válvulas de zona MK	14/5MK1"	VALVULA MK CUERPO 1 3V HxHxH	75,50
Válvulas de zona MK	14/5MK1/2"	VALVULA MK CUERPO 1/2 3VHxHxH	66,50
Válvulas de zona MK	14/5MK3/4"	VALVULA MK CUERPO 3/4 3V HxHxH	66,50
Válvulas de zona MK	14/5MOTOR MK	MOTOR MK 1/2" A 2"	220,00



ACCESORIOS CABLEMAT SOLAR

Nombre equipo	Código	Descripción	PVP
Termofluido 10l	1/5CSTERMOFLUID	Termofluido Cablemat Solar 10l	62,50
Termofluido 25l	1/5CSTERMOFL25	Termofluido Cablemat Solar 25l	130,00

DISIPADORES DE CALOR DINÁMICOS



DISIPADORES DE CALOR DINÁMICOS			
Nombre equipo	Código	Descripción	PVP
CSAIR011	24/15CSAIR011	Disipador de calor dinámico de 1 ventilador para caudales de fluido de hasta 1,5m³/h (42m² de captación)	704,28 €
CSAIR012	24/15CSAIR012	Disipador de calor dinámico de 2 ventiladores para caudales de fluido de hasta 2,0m³/h (58m² de captación)	790,15 €
CSAIR013	24/15CSAIR013	Disipador de calor dinámico de 3 ventiladores para caudales de fluido de hasta 2,4m³/h (69m² de captación)	876,09 €
CSAIR021	24/15CSAIR021	Disipador de calor dinámico de 1 ventilador para caudales de fluido de hasta 2,8m³/h (80m² de captación)	1.172,64 €
CSAIR022	24/15CSAIR022	Disipador de calor dinámico de 2 ventiladores para caudales de fluido de hasta 3,4m³/h (98m² de captación)	1.329,30 €
CSAIR023	24/15CSAIR023	Disipador de calor dinámico de 3 ventiladores para caudales de fluido de hasta 4,6m³/h (132m² de captación)	1.487,67 €
CSAIR031	24/15CSAIR031	Disipador de calor dinámico de 1 ventilador para caudales de fluido de hasta 3,7m³/h (106m² de captación)	1.649,45 €
CSAIR032	24/15CSAIR032	Disipador de calor dinámico de 2 ventiladores para caudales de fluido de hasta 5,3m³/h (152m² de captación)	1.881,95 €
CSAIR033	24/15CSAIR033	Disipador de calor dinámico de 3 ventiladores para caudales de fluido de hasta 8,0m³/h (223m² de captación)	2.116,15 €