

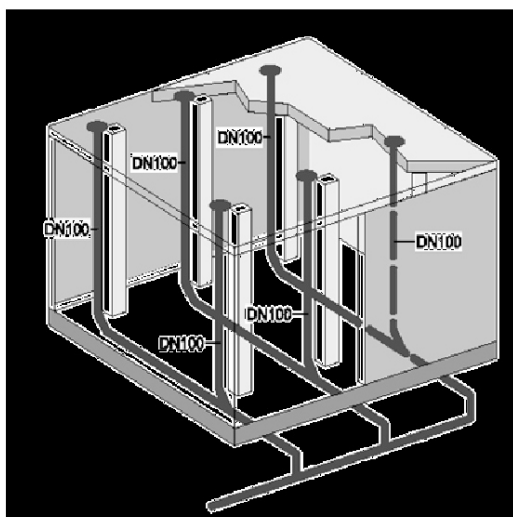
## Geberit Pluvia

**Geberit Pluvia** es un sistema sifónico de recogida de aguas pluviales **que cuenta con el Documento de Idoneidad Técnica (DIT) en vigor nº 564/10**. **Geberit Pluvia**, creado hace más de 35 años y presente en el mercado español desde 1992, es el **sistema sifónico más valorado por los profesionales** gracias a sus excelentes resultados.

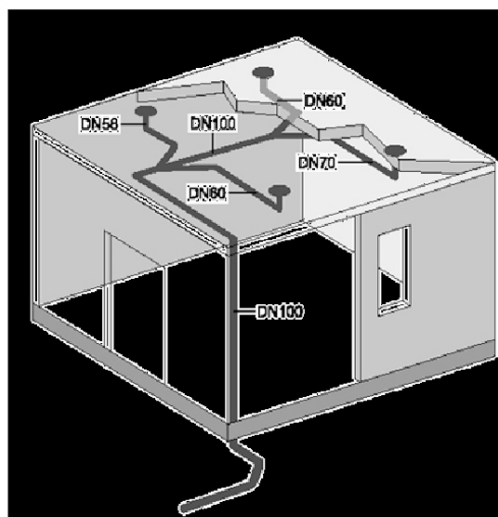


## El sistema sifónico

**Geberit Pluvia** permite la **evacuación de aguas pluviales de cualquier tipo de cubierta, disminuyendo el número de sumideros, bajantes y arquetas**. Entre sus numerosas ventajas destacan el **uso de colectores horizontales**, los **pequeños diámetros de las tuberías** y la **adaptabilidad a la geometría de la cubierta del edificio**. A diferencia de un sistema convencional, **el sistema sifónico funciona a tubo lleno**. Cuando llueve, las aguas pluviales ocupan completamente el interior de las tuberías. Gracias a un sencillo principio físico, se genera un **pistón hidráulico en la bajante que absorbe el agua de una forma muy rápida y eficaz**.



**Sistema Convencional**



**Sistema Geberit Pluvia®**

Según el **Instituto Eduardo Torroja** (IETcc), organismo español que concede el DIT, **el sumidero sifónico Geberit Pluvia es el más eficaz en canalones**. Un sumidero sifónico **debe evacuar hasta 6 veces más caudal que un sumidero convencional**. Para ello, su diseño debe evitar la entrada masiva de aire al interior de los tubos. Los **sumideros Geberit (Serie 7) consiguen evacuar el doble de lo requerido por la norma UNE-EN 1253**, ya que cuentan con una pieza especial, llamada *deflector*, que rompe la entrada natural de agua en forma de remolino.

Además de los beneficios técnicos, el sistema sifónico también supone un **ahorro económico respecto al sistema convencional**, ya que se requieren **menos bajantes, y de menor diámetro**. Ello genera un importante ahorro en material, más patente cuanto mayor sea la superficie de la cubierta a drenar.

## Garantía de calidad Geberit

**Geberit fabrica todos y cada uno de los componentes del sistema Geberit Pluvia** (sumideros, tubos, abrazaderas, raíles y el resto de material de fijación) y ha desarrollado el software más avanzado para llevar a cabo su cálculo, Geberit Proplanner. **Su garantía de instalación y de funcionamiento están avaladas por Geberit**, ya que es el líder mundial en evacuación sifónica.

El sistema **Geberit Pluvia** es reconocido en España por su fiabilidad gracias a los más de 20 años de experiencia durante los que Geberit ha resuelto más de 4 millones de m<sup>2</sup> de cubiertas. Prueba de ello es que arquitectos e ingenieros han integrado **Geberit Pluvia** en edificios tan emblemáticos como la **T1 del Aeropuerto del Prat en Barcelona** (100.290 m<sup>2</sup>), la **nueva Terminal del Aeropuerto de Málaga** (50.000 m<sup>2</sup>), el **Bilbao Exhibition Center** (150.000 m<sup>2</sup>), 12 centros **Ikea** (220.600 m<sup>2</sup>) o **Fira de Barcelona** (50.000 m<sup>2</sup>).



## ¿Es posible ver funcionar un sistema sifónico?

Geberit dispone de **tres Centros en España** en los que es posible **ver funcionar el sistema Geberit Pluvia** mediante una **instalación de tubos transparentes**. En cada centro, el sistema Geberit Pluvia muestra la recogida de aguas pluviales según la pluviometría real. Esta instalación permite también observar la **transición del sistema sifónico al convencional** mediante una arqueta transparente. Finalmente, un canalón transparente reproduce el comportamiento del **sistema de seguridad Geberit**, cuando se produce un excedente de caudal.



Estos centros están ubicados en Madrid, Barcelona y Bilbao:

- **CTG (Centro Técnico Geberit) Madrid**  
Avenida de Burgos, 15 5ª planta - 28036 Madrid
- **CIG (Centro de Información Geberit) Barcelona**  
C/ La Selva, 10 1ªA - 08820 El Prat de Llobregat
- **CIG (Centro de Información Geberit) Bilbao**  
C/ Ángel Ortiz Alfau, 1 - 48003 Bilbao

En ellos, Geberit realiza Jornadas Técnicas gratuitas de hasta 1 día de duración en las que se muestran los sistemas Geberit y se desarrollan **seminarios sobre el sistema sifónico**. Para asistir a las **Jornadas Técnicas Geberit** solo hay que solicitarlo en el teléfono del **Asesor Personal Geberit 900 23 24 25** o en la dirección de correo electrónico **atencionalcliente.es@geberit.com**

Si quieres más información sobre las ventajas del sistema sifónico Geberit Pluvia, haz clic en los siguientes enlaces:

[GEBERIT PLUVIA La verdad del sistema sifonico.pdf](#)

[GEBERIT PLUVIA Video sobre el funcionamiento del sistema sifonico.wmv](#)